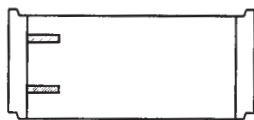


**Nach DIN 4034 Teil 2**

**Einstiegs- und Kontrollschächte  
 Für Brunnen- und Sickeranlagen DIN 4034-2:2013-05,7**

**KÜHNE-IDEAL®**



**KÜHNE-IDEAL®**



verschiebesicher  
 verschiebesicher  
 verschiebesicher

L = Lager  
 B = Bestellung

**3. Schachtringe mit Falz (SR-F) für Steigeisen**

- 8706 Steigeisen DIN 1212 E, EN 13101, **eingebaut**, Steigm. 250 mm, Zusch./St. € 11.43
- 8709 Steigeisen DIN 1212 GS, zum Anschrauben € 18.36
- 7920 Satz Befestigungsmaterial: 2 Einschlaganker, 2 Gewindestangen, 2 Muttern, € 27.80  
 2 U-Scheiben, 2 Isolierhülsen

**Die Preise für Steigeisen sind hinzuzurechnen!**

Artikel-Nr. <b>glatt</b>	Artikel-Nr. <b>gelocht</b>	DN innen Ø mm	Höhe mm	Wandst. mm	Gewicht kg	Anzahl StE	Preis €
s1021 L		1000	250	90	193	1	65.32
s1051 L		1000	500	90	385	2	67.94
s1011 L		1000	1000	90	770	4	115.70
s1251 L		1200	500	90	460	2	102.05
s1211 L		1200	1000	90	920	4	164.50
s1551 L		1500	500	90	575	2	134.98
s1511 L	s1512 B	1500	1000	90	1150	4	222.74
s2051 L	s2052 B	2000	500	90	750	2	214.87
s2011 L	s2012 B	2000	1000	90	1500	4	342.38
° s2551 B	s2552 ° B	2500	500	100	1000	2	401.48
° s2511 B		2500	1000	100	2000	4	620.47
	s2512 ° B	2500	1000	100	2000	4	651.96
° s2851 B		2800	500	90	1150	2	589.00
° s2811 B		2800	1000	90	2300	4	986.45
	s2812 ° B	2800	1000	90	2300	4	1.133.38

Anzahl und Durchmesser der Löcher siehe Seite 27.

**4. Schachthals (Konus) mit Falz (SH-F) für Steigeisen**

- 8706 Steigeisen DIN 1212 E, EN 13101, **eingebaut**, Steigm. 250 mm, Zuschlag/St. € 11.43

**Die Preise für Steigeisen sind hinzuzurechnen!**

Artikel-Nr.	Prüfkraft kN	DN innen Ø mm	Höhe mm	Wandst. mm	Gewicht kg	Anzahl StE	Preis €
s1061Mi L	125	1000/625	300 exz.	90	300	1	119.38
s1061 L	400	1000/625	600 exz.	90	450	2	80.02
s1261 L	400	1200/625	600 exz.	90	600	2	118.06
s1561 L	400	1500/625	600 exz.	90	660	2	256.19

**5. Ausgleichsringe (AR)**

Artikel-Nr.	DN innen Ø mm	DN außen Ø mm	Höhe mm	Wandstärke mm	Gewicht kg	Preis €
0637 L	250	450	60	100	17	20.32
0649 L	390	650 eins.gerade	60	130	29	18.36
0604 L	620	780	40	80	19	20.21
0606 L	620	780	60	80	29	21.77
0608 L	620	780	80	80	38	23.10
0610 L	620	780	100	80	48	24.94
0615 L	620	780	150	80	64	35.43
0620 L	620	780	200	80	85	38.31
0806 L	mit Falz 800	1040	60	120	48	88.54
0808 L	mit Falz 800	1040	80	120	65	95.10
0810 L	mit Falz 800	1040	100	120	80	101.01