

Schachtmaterial  
Falz  
DIN 4034 Teil 2

Versickerungs-  
schächte  
Typ A und Typ B  
gemäß DWA-A 138

Regenwasser-  
Bewirtschaftung  
für Rigolen

Regenwasser-  
Sammelanlagen

Saugbrunnen und  
Schluckbrunnen

Versickerungs-  
system  
für Straßen

Sicker-Zisternen  
„3 in 1“ und  
„2 in 1“

Retentions-  
anlagen

Sedimentations-  
anlagen

Hydrosystem - mit  
Bauartzulassung

Sickersaftschaft  
für Silos  
„SILO“

Dreikammer-  
Anlagen und  
Vollbiologische  
Kleinkläranlagen

Abscheidertechnik,  
Wasserzähler-  
schacht

Schacht-  
abdeckungen und  
Schachtzubehör

Hof- und  
Straßenabläufe,  
Filtersystem,  
Betonrohre

Winkelstütz-  
elemente,  
L-Steine,  
U-Steine

Viereck- und  
Kabelschächte,  
Stahlbeton-  
Müllboxen

Fertigmischungen,  
Carbonatsand,  
Kernbohrungen,  
Dichtringe,  
Leihgebühren

Zubehör,  
Artikel für  
bundesweiten  
Versand mit DHL

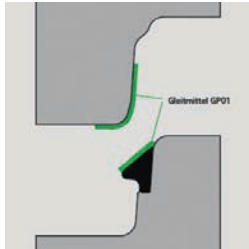
Frachttabelle,  
AGB,  
Stichwort-

**DIN V 4034/1, EN 1917 Typ 2 – nach DIN 4060**

**9. Zubehör für Schachtmaterial wandverstärkt mit Muffe**

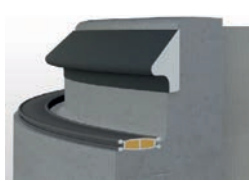
**9.1. Gleitringdichtungen**

**9.1.1. Gleitringdichtung trocken, lose**



Artikel-Nr.	Bezeichnung	Gewicht kg	Preis €
4100 L	<b>Gleitmittel</b> , 5 kg-Eimer, Einsatz auch bei Nässe und unter + 4°C	5	74.12
4102 L	Gleitringdichtung, <b>DN 1000</b> , trocken	1	35.15
4201 L	Gleitringdichtung, <b>DN 1200</b> , trocken	1	53.38
4301 B	Gleitringdichtung, <b>DN 1500</b> , trocken	1,5	128.03
4401 B	Gleitringdichtung, <b>DN 2000</b> , trocken	4	216.05

**9.1.2. Gleitringdichtung Classic vorgeschmiert, lose**



Artikel-Nr.	Bezeichnung	Gewicht kg	Preis €
4103 L	Gleitringdichtung, <b>DN 1000, Classic</b> , vorgeschmiert	1,5	41.46
4202 L	Gleitringdichtung, <b>DN 1200, Classic</b> , vorgeschmiert	1,5	80.80
4303 B	Gleitringdichtung, <b>DN 1500, Classic</b> , vorgeschmiert	2	166.44
4403 B	Gleitringdichtung, <b>DN 2000, Classic</b> , vorgeschmiert	5	336.49

**9.1.3. Lastausgleichsring lose**



Artikel-Nr.	Bezeichnung	Gewicht kg	Preis €
4104 L	Lastausgleichsring, <b>DN 1000</b> , lose	0,8	41.59
4206 L	Lastausgleichsring, <b>DN 1200</b> , lose	1,6	54.97
4304 B	Lastausgleichsring, <b>DN 1500</b> , lose	5	107.56
4404 B	Lastausgleichsring, <b>DN 2000</b> , lose	7	189.17

**9.1.4. Gleitringdichtung Kombi vorgeschmiert, mit anvulkanisierter Lastübertragung**



Artikel-Nr.	Bezeichnung	Gewicht kg	Preis €
4107 L	Gleitringdichtung, <b>DN 1000, Kombi</b>	3	81.33
4208 L	Gleitringdichtung, <b>DN 1200, Kombi</b>	3	159.76
4307 L	Gleitringdichtung, <b>DN 1500, Kombi</b>	5	246.88
4407 L	Gleitringdichtung, <b>DN 2000, Kombi</b>	7	357.33
4427 B	Gleitringdichtung, <b>DN 2500, Kombi</b>	14	431.58

**9.2. Einbauartikel**



Foto Quelle: DS Dichtungstechnik GmbH

Artikel-Nr.	Bezeichnung	Gewicht kg	Preis €
6909 B	<b>Schachtleiter aus Stahl verzinkt</b> , h=1,96 m, 7-sprossig, Sprossenbreite 300 mm, Sprossenabstand 280 mm	30	360.07
6907 B	<b>Schachtleiter aus Edelstahl</b> , h=1,96 m, 7-sprossig, Sprossenbreite 300 mm, Sprossenabstand 280 mm	20	662.14
6913 B	<b>Wandhalter Stahl</b> , verzinkt, starr, Wandabstand 150 mm (=1 Satz zu Artikel-Nr. 6909)	2	59.46
6914 B	<b>Wandhalter Edelstahl</b> , starr, Wandabstand 150 mm (=1 Satz zu Artikel-Nr. 6907)	2	65.14
6908 B	<b>Einsteighilfe aus Stahl, verz.</b> , h=1,60 m, einholmig, eckig	10	297.36
6910 B	<b>Einsteighilfe aus Edelstahl</b> , h=1,60 m, einholmig, eckig	10	376.92
6911 B	<b>Verbundanker</b> (gebraucht werden 2 Stück für Artikel-Nr. 6908)	2	51.11
6912 B	<b>Expressanker</b> (gebraucht werden 2 Stück für Artikel-Nr. 6910)	2	28.99
8670 L	<b>Dichtring DR SBR 100</b> (110/138) für KG-Anschluss DN 100	0,3	18.21
8671 L	<b>Dichtring DR SBR 150</b> (150/186) für KG-Anschluss DN 150	0,5	22.66
8671-200 L	<b>Dichtring DR SBR 200</b> (200/226) für KG-Anschluss DN 200	0,5	30.21
8671-250 L	<b>Dichtring DR SBR 250</b> (250/276) für KG-Anschluss DN 250	0,5	33.72

L = Lager  
B = Bestellung

bohr1 B	<b>kerngebohrte Öffnungen</b> von DN 70 bis DN 150		83.62
bohr2 B	<b>kerngebohrte Öffnungen</b> von DN 186 bis DN 200		98.46

Weitere Kernbohrungen dazu siehe Seite 76!