



Betonwerk Kühne GmbH & Co. KG

Sudetenstraße 70 • 82538 Geretsried
Telefon 08171 - 93966 • Fax 08171 - 80302
info@betonwerk-kuehne.de • www.betonwerk-kuehne.de
anfragen@betonwerk-kuehne.de • bestellung@betonwerk-kuehne.de



Betonwerk Kühne GmbH & Co. KG

Sudetenstraße 70 • 82538 Geretsried
Telefon 08171 - 93966 • Fax 08171 - 80302
info@betonwerk-kuehne.de • www.betonwerk-kuehne.de
anfragen@betonwerk-kuehne.de • bestellung@betonwerk-kuehne.de



Schachtunterteile „KÜHNE-IDEAL®“ DN 1000 und Schachtunterteile „KÜHNE-IDEAL®“ DN 1200

Revisions-Schachtunterteile lt. EN 1917 DIN V 4034/1, Typ 2

Technische Daten:

Monolithisch gefertigte Bodenteile mit wasserdicht eingebauten Muffen für Rohranbindungen und zusätzlicher Bodenbewehrung mit Stahl DIN 488:2009, Duktilität Kl. A.

SU-M KÜHNE-IDEAL®: bei Anschlussmuffen 150-250: Bauhöhe 65 cm bis UK Muffe, DN 1000
bei Anschlussmuffen 300-400: Bauhöhe 95 cm bis UK Muffe.

SU-M KÜHNE-IDEAL®: bei Anschlussmuffen 150-250: Bauhöhe 70 cm bis UK Muffe, DN 1200
bei Anschlussmuffen 300-400: Bauhöhe 90 cm bis UK Muffe.

Diese Höhen und Wandstärken entsprechen seit 2002 der EN-Norm!

Betoneigenschaften: Druckfestigkeit C40/50, Widerstandsklasse Expo XA2 nach DIN EN 206-1 (Widerstand gegen chemisch mäßig angreifende Umgebung), Wasserdichtheit.

Spitzende: Schalungserhärtet für einen exakten Sitz der Gleitringdichtung.

Gerinneführung: Entsprechend der ATV, aus mindestens 4 Steinzeugsegmenten bei Bögen für eine radial-optimale hydraulische Wirkung des Schmutzwasserflusses.

Berme-Eigenschaften: Druckfestigkeit C40/50, Widerstandsklasse Expo XA2 nach DIN EN 206-1 (Widerstand gegen chemisch mäßig angreifende Umgebung), Wasserdichtheit.

Qualitätssicherung: Laufende Eigen- und Fremdüberwachung.

Leistungserklärung Nr. LE-001-13-1917-S-M gemäß CPR 305/2011/EU und ÜZ-11.242.00-4034-1



Draufsicht Typ 13



Draufsicht Sonderanfertigung



Stzg-Gerinne bis Scheitel, Berme gefliest

„Schachtunterteile SU-M KÜHNE-IDEAL® DN 1000, Art. Nr. 1151kg - 1195-95kg40: für wandverstärktes Schachtmaterial nach EN 1917 DIN V 4034/1, Typ 2, Nennweite 100 cm, Bauhöhe 65 cm oder 95 cm bis UK Muffe, Bodenstärke 21 cm bis Gerinnesohle, lichte Höhe ab Sohle Gerinne bis OK außen 44 cm oder 74 cm, Gerinne mit Steinzeughalbschale bis Kämpfer, bis Scheitel in Beton, Berme 1:20 in Beton, Wandstärke 15 cm, Gewicht 1,5 to oder 1,9 to, Typisierung: Nr. 1 – 13 und Sonderanfertigungen.

„Schachtunterteile SU-M KÜHNE-IDEAL® DN 1200, Art. Nr. 1271kg - 1285-90kg40: für wandverstärktes Schachtmaterial nach EN 1917 DIN V 4034/1, Typ 2, Nennweite 120 cm, Bauhöhe 70 cm oder 90 cm bis UK Muffe, Bodenstärke 21 cm bis Gerinnesohle, lichte Höhe ab Sohle Gerinne bis OK außen 49 cm oder 69 cm, Gerinne mit Steinzeughalbschale bis Kämpfer, bis Scheitel in Beton, Berme 1:20 in Beton, Wandstärke 15 cm, Gewicht 2,2 to oder 2,6 to, Typisierung: Nr. 1 – 13 und Sonderanfertigungen.

Schachtunterteile KÜHNE-IDEAL® DN 1000 und Schachtunterteile KÜHNE-IDEAL® DN 1200 Gerinne DN 150, DN 100 oder DN 200 Stzg.-Halbschale, Anschlüsse für KG



Typ Nr. 1



Typ Nr. 2



Typ Nr. 3



Typ Nr. 4



Typ Nr. 5



Typ Nr. 6



Typ Nr. 7



Typ Nr. 8



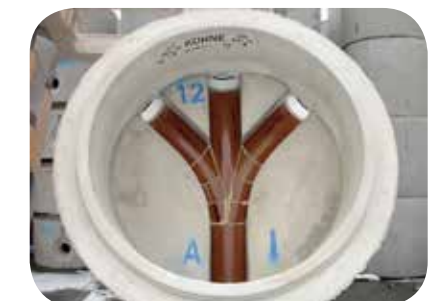
Typ Nr. 9



Typ Nr. 10



Typ Nr. 11



Typ Nr. 12

Vorrätig auf Lager:
Schachtunterteile KÜHNE-IDEAL® DN 1000 mit Gerinne DN 150 Stzg.-Halbschale, oder Stzg. U-Schale Anschlüsse KG DN 150, Gerinne DN 100 Stzg.-Halbschale, Anschlüsse KG DN 100, Gerinne DN 200 Stzg.-Halbschale, Anschlüsse KG DN 200.

Vorrätig auf Lager:
Schachtunterteile KÜHNE-IDEAL® DN 1200 mit Gerinne DN 150 Stzg.-Halbschale, Anschlüsse KG DN 150.

Legende:
1-13 : Typ Nr. 1-13: gerade, abgewinkelt, weiterer Zulauf
A : Auslauf, ↓ : Fließrichtung



Typ Nr. 13