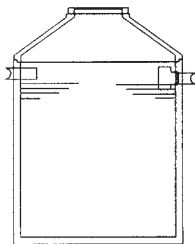
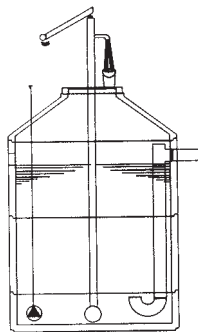
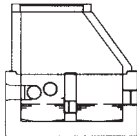


## KÜHNE-IDEAL®



L = Lager  
B = Bestellung

## V. Regenwasser-Sammelanlagen

Aus Schachtmaterial nach DIN 4034 Teil 2

In Anlehnung an DWA-M 153, DIN 1989

### 1. Sammelfilter „Laub- und Sandfang“ aus Beton Typ B-DIN 1989, bei Dachflächen bis 350 m<sup>2</sup>

Bodenteil D=1000 mm/h=650 mm, Wandstärke 150 mm, KG-Muffen DN 150 für Ein-, Über- und Auslauf eingebaut, Überlaufanschluss, Filterzwischenplatte, Siebeinsatz, Innenteile fertig montiert, Schachthals 1000/625/600 mm.

Artikel-Nr.	Bezeichnung	Gesamttiefe mm	Gewicht kg	Preis €
1465	L Laub- und Sandfang komplett	1250	1850	473.00
1464	L nur Bodenteil	650	1400	412.00

### 2. Regenwasser-Sammelschacht ohne Filter

Bestehend aus Schachtringen, Boden einbetoniert, mit Konus

Artikel-Nr.	Nutzhalt ltr.	DN innen mm	Gesamttiefe mm	schwerstes Einzelteil kg	Preis €
1402	L	2.000	1500	1770	674.90
1403	L	3.700	1500	1770	844.70
1404	L	3.600	2000	2600	1.039.80
1405	L	5.000	2000	2600	1.137.00
1406	L	6.700	2000	2600	1.300.80
1407	L	8.200	2000	2600	1.398.00
1409	L	9.800	2000	2600	1.561.80
1408	L	8.000	2500	3100	2.004.00
1410	L	10.500	2500	3100	2.189.00
1413	L	12.900	2500	3100	2.477.00
1416	L	15.300	2500	3100	2.662.00
1417	B	16.300	2800	3450	3.790.00
1419	B	19.400	2800	4490	4.093.00

In Monolithbauweise (DIN 4034/2), mit Konus

Artikel-Nr.	Nutzhalt ltr.	DN innen mm	Gesamttiefe mm	schwerstes Einzelteil kg	Preis €
1300-4 mono	L	5.000	2000	3600	1.625.00
1300-6mono	L	6.000	2000	4000	1.680.00
1300-10mono	B	10.000	2500	5600	3.006.00
1300-15mono	B	15.000	2750	10500	5.782.00
1305 (nur Boden)	L	5.000	2000	3600	1.295.00
1306 (nur Boden)	L	6.000	2000	4000	1.350.00
1317 (nur Boden)	B	10.000	2500	5600	2.442.00
1318 (nur Boden)	B	15.000	2750	11500	4.953.00

1467-100	L	Zuschlag <b>beruhigter Zulauf</b> KG DN 100 bis	Tiefe 3,40 m	5 kg	63.00
1467	L	Zuschlag <b>beruhigter Zulauf</b> KG DN 150 bis	Tiefe 3,40 m	5 kg	98.00

### Verarbeitungszubehör

<b>NEU!</b>	6008	L	<b>Blitz-Trocken-Beton</b> , schnell abbindend, Sack, 25 kg Zur Montage von Verkehrsschildern, Zaunpfählen, usw.	11.50
<b>NEU!</b>	6009	L	<b>Schachtsetzmörtel</b> , schnell abbindend, früh- & hochbelastbar, 25 kg Zum Setzen von Schachtringen, -abdeckungen, -gerinnen, usw.	28.20
	1472	L	<b>Dichtmittel PCI</b> für Fugenmörtel, Beutel, 1 kg	6.80
<b>NEU!</b>	1470knauf	L	<b>Dichtschlämme</b> zur Nachbehandlung, Sockel-Dicht, Sack, 25 kg	96.00
	1480	L	<b>Brunnenschaum</b> , FCKW-frei, ca. 40 ltr. Ausbeute, Kartusche, 1kg	20.00
<b>NEU!</b>	1479	L	<b>Betonkleber</b> , 2-Komponenten-Epoxidharzkleber, 5 kg	95.00
	1476pro	L	<b>Schnellzement Formel Pro</b> , für niedrige Temperaturen, 15 kg	45.50
	1476	L	<b>Schnellzement Topolit</b> , für höhere Temperaturen, 15 kg	45.50

## Auf Bestellung



In Anlehnung an DWA-M 153, DIN 1989

## 3. Regenwassertank aus Kunststoff Carat

### 3.1. Regenwassertank Carat

- In den Größen 2.700 – 13.000 l erhältlich, Farbe schwarz,
- Begehbar (Zuschlag für Pkw-befahrbar oder Kl. B 125 kN, Kl. D 400 kN).

Artikel-Nr.	Nutzhalt ltr.	Länge mm	Breite mm	Höhe mm	Gewicht kg	Preis €
1441 B	3750	2280	1755	2200	150	1.790.00
1443 B	6500	2390	2190	2710	220	2.440.00
1445 B	10.000	3520	2240	2895	410	4.218.00

### 3.2. Regenwassertank Carat Komplettpaket

- Automatische Pumpe und integrierte Filtertechnik,
- Einfache Installation und bequeme Wasserentnahme,
- Begehbar (Zuschlag für PKW-befahrbar oder Kl. B 125 kN, Kl. D 400 kN).

#### Carat Komplettpaket bestehend aus:

Gartenfilter, beruhigter Zulaufkopf, Überlaufsiphon, Kleintierschutz, Schnellmontage-Manschette Spannfix, Automatik-Tauchpumpe *Integra* mit Teleskop-Domschacht Mini begehbar, stufenlos teleskopierbar von 750 - 950 mm, Erdüberdeckung mit PE-Deckel.

Artikel-Nr.	Nutzhalt ltr.	Länge mm	Breite mm	Höhe mm	Gewicht kg	Preis €
1441filter B	3.750	2280	1755	2200	150	3.060.00
1443filter B	6.500	2390	2190	2710	220	4.024.00
1445filter B	10.000	3520	2240	2895	410	6.076.00

## Auf Lager



Gartenfilter/Basket



Gartenfilter XL/Basket XL



Filterplatte Typ A

L = Lager  
 B = Bestellung

## 4. Regenwasser-Filter

Für den Einbau: **in Regenspeicher** oder auch **vor Regenspeicher** ins Erdreich.

Alle Filtereinsätze lassen sich zum Reinigen ohne Spezialwerkzeuge leicht entnehmen. Die Filter sind frostsicher. Die Edelstahl-siebe müssen nicht ausgetauscht werden.



Volumenfilter

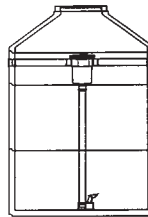
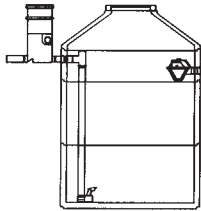
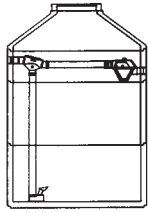


Zisternenfilter/Integral



Laubabscheider

Artikel-Nr.	Bezeichnung	Preis €
1385 B	<b>Laub-Abscheider</b> Vorfilter an der Dachrinne Über eine Rutsche wird Laub nach vorne über die Öffnung befördert.	52.00
1350 B	<b>Zisternenfilter/Integral</b> Freispülfilter für Dachflächen bis 150 m <sup>2</sup> Filter Typ C-DIN 1989, mit mechanischer Filtration, Höhendifferenz zwischen Zu- und Ablauf 117 mm; geeignet für Waschmaschine, WC und Gartenbewässerung	310.00
1357 L	<b>Volumenfilter</b> Sammelfilter für Dachfl. bis 350 m <sup>2</sup> Filter Typ B-DIN 1989, mit mechanischer Filtration und kleinem Sedimentationsvolumen, Höhendifferenz zwischen Zu- und Ablauf 300 mm; geeignet für Waschmaschine, WC und Gartenbewässerung	358.00
1371 L	<b>Gartenfilter/Basket</b> Sammelfilter für Dachflächen bis 200 m <sup>2</sup> Filter Typ B-DIN 1989, mit mechanischer Filtration und kleinem Sedimentationsvolumen, ideal für die Nachrüstung, da keine Höhendifferenz zwischen Zu- und Ablauf; <b>Zu- und Ablauf DN 100</b> ; geeignet für Waschmaschine, WC und Gartenbewässerung	206.00
<b>NEU!</b> 1371-150 L	<b>Gartenfilter/Basket</b> Sammelfilter für Dachflächen bis 500 m <sup>2</sup> Filter Typ B-DIN 1989, Zu- und Ablauf DN 150	541.00
1420 L	<b>Gartenfilter XL/Basket XL</b> Sammelfilter für Dachfl. bis 1350 m <sup>2</sup> Filter Typ B-DIN 1989, mit mechanischer Filtration und kleinem Sedimentationsvolumen; Zu- und Ablauf DN 150; zur Regenwassernutzung bei größeren Dachflächen (Seite 40)	656.00
<b>NEU!</b> 1386 B	<b>Filterplatte Typ A</b> Sammelfilter für Dachfl. 100 - 500 m <sup>2</sup> Filter Typ A-DIN 1989, DN 2000 mm, Edelstahl-Filterplatte mit integriertem Korbfiler, beruhigtem Zulauf, Montageset DN 150	1.082.00



## Auf Bestellung

**KÜHNE-IDEAL®**  
**NEU!**



Filterplatte Typ A



Schwimmende Ansaugarmatur

## 5. Regenwasser-Sammelanlagen *intus Compact* Mit Filter bei Dachflächen bis 350 m<sup>2</sup>

### Komplett zur Regenwasserspeicherung:

- Kombinationslösung aus Schächten nach DIN 4034/2,
- Filtereinsätze (Zisternenfilter, Volumenfilter, Gartenfilter),
- beruhigter Zulauf, alles zur Montage auf der Baustelle.

### 5.1 intus-Compact 150: Anlage mit Zisternenfilter

Artikel-Nr.	Nutzhalt ltr.	DN innen Ø mm	Gesamttiefe mm	Schwerstes Einzelteil kg	Preis €
1341 B	5100	2000	2630	2600	1.624.20
1342 B	6700	2000	3130	2600	1.788.00
1343 B	8200	2000	3630	2600	1.897.40

### 5.2 intus-Compact 350: Anlage mit Volumenfilter

Artikel-Nr.	Nutzhalt ltr.	DN innen Ø mm	Gesamttiefe mm	Schwerstes Einzelteil kg	Preis €
1331 L	5100	2000	2630	2600	1.643.80
1332 L	6700	2000	3130	2600	1.814.60
1333 L	8200	2000	3630	2600	1.917.00

### 5.3 intus-Compact 200: Anlage mit Gartenfilter/Basket

Artikel-Nr.	Nutzhalt ltr.	DN innen Ø mm	Gesamttiefe mm	Schwerstes Einzelteil kg	Preis €
1374 L	5100	2000	2630	2600	1.416.30
1375 L	6700	2000	3130	2600	1.587.10
1377 L	8200	2000	3630	2600	1.689.50

Weiteres Zubehör z. B. Überlaufsiphon mono und duo auf [Seite 42](#) !

In Anlehnung an DWA-M 153, DIN 1989

## 6. Regenwasser-Sammelanlagen monolithisch mit Filterplatte Typ A Von 100 m<sup>2</sup> bis 500 m<sup>2</sup> Typ A nach DIN 1989

Zisterne mit **Filterplatte Typ A**, mechanischer Filtration und Sedimentation, stark erhöhtem Schlammraum nach dem Einlauf, Filterplatte aus Edelstahl, integriertem Korbfiler, beruhigtem Zulauf, Montageset.

Die Filterplatte Typ A besteht aus einem **Halbkreis für DN 2000**:

Hinter einem schrägen Spaltsieb ist eine Öffnung im Boden mit einem Stutzen für den Anschluss eines KG-Rohres mit beruhigtem Zulauf. Vor dem schrägen Spaltsieb ist ein Notüberlauf mit einem Stutzen zur Verrohrung unterhalb des Filters nach außen oder nach unten.

Wartung: Bei Schmutz in der Wanne kann man das Spaltsieb mit einem Schlauch reinigen. Faustregel: Nach DIN 1989-2 ist für den Filter Typ A das Rückhaltevolumen das 25-fache vom Einlauf DN bei 1% Gefälle. Ein Filter Typ B hat das 2-fache Rückhaltevolumen vom Einlauf DN.

Artikel-Nr.	Nutzhalt ltr.	DN innen Ø mm	Gesamttiefe mm	Schwerstes Einzelteil kg	Preis €
1386-5 B	4500	2000	2870	3400	2.870.80
1375-6 B	6000	2000	3350	4000	2.925.80

Anschlussweiten DN 100 / DN 125 möglich.

L = Lager  
B = Bestellung



## KÜHNE-IDEAL®



## 7. Regenwasser-Filter bei größeren Dachflächen Von 390 m<sup>2</sup> – 9000 m<sup>2</sup>

Bei Dachflächen von 390 bis 9000 m<sup>2</sup> bzw. Durchflussmengen von 11,6 l/s bis 245 l/s kann Regenwasser in Schächten DIN 4034/2 Falz (monolithisch oder in Ringbauweise) gefiltert werden, bevor es in die Zisterne gelangt. Auch in Muffenausführung möglich.

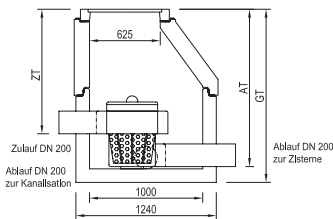
### 7.1. Gartenfilter XL im Schacht „FixL“ Von 390 m<sup>2</sup> – 2700 m<sup>2</sup> Typ B nach DIN 1989

**Filterschacht lang:** 1 Schachtring 1000/1000 mm glatt mit 3 Kernbohrungen und Boden einbetoniert, Gartenfilter XL (Seite 38, Art.-Nr.1420), Konus 1000/625/600 mm.

Artikel-Nr.		Q* l/s / Dachfläche m <sup>2</sup>	Schacht DN innen/ Ges. Höhe mm	Zu/Ablauf mm	Preis €
1421-60	B	11,6 / 390	1000 / 1600	125	1.111.00
1422-60	B	18,8 / 630	1000 / 1600	150	1.111.00
1423-60	B	40,4 / 1350	1000 / 1600	200	1.144.00

alternativ:

**Filterschacht kurz:** 1 Minikonus 1000/625/300 mm statt 1 Konus 1000/625/600 mm.



Artikel-Nr.		Q* l/s / Dachfläche m <sup>2</sup>	Schacht DN innen/ Ges. Höhe mm	Zu/Ablauf mm	Preis €
1421-30	B	11,6 / 390	1000 / 1300	125	1.141.00
1422-30	B	18,8 / 630	1000 / 1300	150	1.141.00
1423-30	B	40,4 / 1350	1000 / 1300	200	1.174.00

Ab einer Dachfläche von 1400-2700 m<sup>2</sup> werden 2 Filter in einem Schacht D=2000 mm eingebaut.  
 \* Q = max. zulässiger Regenabfluss an Einleitungsstelle.

### 7.2. Filter im Schacht „FimS“ Von 2600 m<sup>2</sup> – 9000 m<sup>2</sup> Typ A nach DIN 1989

Falls Überschusswasser direkt in ein Gewässer oder ins Grundwasser (über Rigole, Sickerschacht) abgeleitet werden soll, ist eine Bewertung nach Merkblatt DWA-M 153 erforderlich. Dem „FimS“ ist kein Durchgangswert zugeordnet.

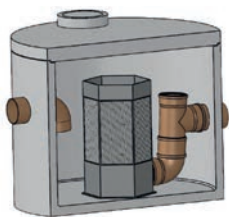
Die **Filtersäule im Schacht** besteht aus einem **PE-Körper (Seitenlänge 500 mm)** und **vertikalen Edelstahl-Spaltsieben (Spaltweite 0,6 mm)**, Zu- und Ablauf bauseits.

**Bestehend aus Schachtringen, Boden einbetoniert, Filter und Konus**

Artikel-Nr.		Q* l/s / Dachfläche m <sup>2</sup>	Schacht DN/ Ges. Höhe mm	Zu-/Ablauf mm	Filter f mm	Schlamm- raum s mm	Preis €
1426	B	70,2 / 2600	2000 / 2630	300	750	420	3.784.00
1429	B	156,0 / 5800	2500 / 3130	400	1000	660	4.840.00
1432	B	243,0 / 9000	2800 / 4000	400	970	920	6.319.00

**In Monolithbauweise (DIN 4034/2), Filter und Konus**

Artikel-Nr.		Q* l/s / Dachfläche m <sup>2</sup>	Schacht DN/ Ges. Höhe mm	Zu-/Ablauf mm	Filter f mm	Schlamm- raum s mm	Preis €
1426mono	B	70,2 / 2600	2000 / 2370	300	750	420	4.272.00
1432mono	B	243,0 / 9000	2750 / 3960	400	970	920	8.429.00
1433	B	<b>Filter-Einbausatz FimS-SC Fabrikat Kühne</b> bestehend aus: 1 Zulaufrohr DN 150-400, 1 PE-Filtersäule (Spaltweite 0,6 mm), 1 Ablaufrohr DN 150-400, 1 Beutel Dübel und Schrauben zum Selbstbau, einfache Montage, bei 70,2 l/s, Fläche bis 2600 m <sup>2</sup> , Gesamtgewicht ca. 30 kg					2.647.00

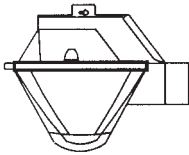


B = Bestellung

## Auf Bestellung



beruhigter Zulauf, Quelltopf



Überlaufsiphon, mono



## 8. Zubehör

### 8.1. Filterzubehör

Artikel-Nr.	Bezeichnung	Preis €
1380	B <b>Teleskopverlängerung</b> zu Volumenfilter (250 mm – 750 mm)	104.00
1381	B <b>Rückspül-Set PF + ZF ½“</b> Reinigung Zisternenfilter	56.00
1353	B <b>Entnahmevorrichtung</b> , für Filtereinsatz, 500 mm lang	24.20
1354	B <b>Beruhigter Zulauf</b> DN 100 (Quelltopf), schützt die Sedimentschicht vor Verwirbelungen	56.00
1355	B <b>Überlaufsiphon</b> DN 100 mit integrierter Nagetiersperre	66.00
1355mono	B <b>Überlaufsiphon mono</b> DN 100 mit Skimmereffekt	83.00
1355duo	B <b>Überlaufsiphon duo</b> DN 100 mit Skimmereffekt	100.50
1356	B <b>Beschriftungsset</b> „Kein Trinkwasser“	31.00
1367	B Zubehör KG-Teile für Gartenfilter, Zu- und Ablauf	68.00

### 8.2. Pumpen

Artikel-Nr.	Bezeichnung	Preis €
8801	B <b>Handschwengelpumpe</b> aus Gusseisen, grün 30 kg	116.00
8802	B Pumpfuß für Handschwengelpumpe 20 kg	98.00
8803	B Saugschlauch-Garnitur für Handschwengelpumpe 5/4" Gewinde 5 kg	36.00

### 8.3. Elektrische Pumpen

Artikel-Nr.	Bezeichnung	Preis €
1368	B <b>Kreiselpumpe mit Steuerung ASPRI 15/4</b> , mehrstufige, selbstansaugende Kreiselpumpe, Edelstahlpumpengehäuse, Schaltautomat mit Manometer, integrierter Trockenlaufschutz	606.00
1359	B <b>Pumpenkonsole</b> , schwingungsdämpfend, Gummihalterung	74.00
1361	B <b>Tauchpumpe Forta Aquaria</b> , mehrstufig, Edelstahl, mit Ansaugarmatur, schwimmender Entnahme, Controlmatic = Druckwächter + Trockenlaufschutz + Manometer	925.00
1361-flipper	B <b>Tauchdruckpumpe Flipper 1200</b> , mit integrierter elektronischer Steuerung, Durchflusswächter, Trockenlaufschutz, Rückschlagventil in der Pumpe, max. 3,6 m³/h bei 3,6 bar, maximale Förderhöhe 36,0 m	490.00
1361-flip-s	B <b>schwimmende Entnahme</b> für Tauchpumpe	66.00

### 8.4. Hauswasserwerk

Artikel-Nr.	Bezeichnung	Preis €
1364	B <b>Regenwasserwerk ECO 15-4</b> , Entnahme- + Nachspeisemodul anschlussfertig, vollautomatisch, sichert die Versorgung mit Regenwasser und die Betriebsbereitschaft der angeschlossenen Toiletten, Waschmaschinen und Zapfhähne, maximale Fördermenge 3,4 m³/h, maximale Förderhöhe 44 m, besonders geräuscharm, wartungsfrei, für Dauerbetrieb	1.737.00

### 8.5. Entnahmehilfen

Artikel-Nr.	Bezeichnung	Preis €
1365	B <b>Schwimmende Ansaugarmatur 1“</b> : Schwimmkugel DN 140 mm mit Filterkorb MW 1,2 mm, Rückschlagventil 1" mit Schlauchtülle und Scheibe, 2 m Saugschlauch, Anschlusswinkel für 1" PE-Rohre	99.90

Weiteres Zubehör **Garten- und Brauchwassernutzung** erhalten Sie auf Anfrage!

B = Bestellung