

Schachtmaterial
Falz
DIN 4034 Teil 2

Versickerungs-
schächte
Typ A und Typ B
gemäß DWA-A 138

Regenwasser-
Bewirtschaftung
für Rigolen

Regenwasser-
Sammelanlagen

Saugbrunnen und
Schluckbrunnen

Versickerungs-
system
für Straßen

Sicker-Zisternen
„3 in 1“ und
„2 in 1“

Retentions-
anlagen

Sedimentations-
anlagen

Hydrosystem - mit
Bauartzulassung

Sickersaftschaft
für Silos
„SILO“

Dreikammer-
Anlagen und
Vollbiologische
Kleinkläranlagen

Abscheidertechnik,
Wasserzähler-
schacht

Schachtab-
deckungen und
Schachtzubehör

Hof- und
Straßenabläufe,
Filtersystem,
Betonrohre

Winkelstütz-
elemente,
L-Steine,
U-Steine

Viereck- und
Kabelschächte,
Stahlbeton-
Müllboxen

Fertigmischungen,
Carbonatsand,
Kernbohrungen,
Dichtringe,
Leihgebühren

Zubehör,
Artikel für
bundesweiten
Versand mit DHL

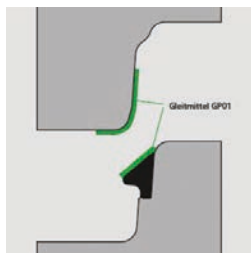
Frachttabelle,
AGB,
Stichwort-
verzeichnis

DIN V 4034/1, EN 1917 Typ 2 – nach DIN 4060

9. Zubehör für Schachtmaterial wandverstärkt mit Muffe

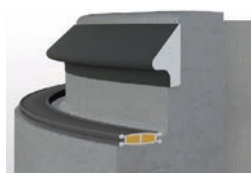
9.1. Gleitringdichtungen

9.1.1. Gleitringdichtung trocken, lose



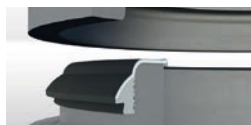
Artikel-Nr.	Bezeichnung	Gewicht kg	Preis €
4100	L Gleitmittel , 5 kg-Eimer, Einsatz auch bei Nässe und unter + 4°C	5	71.96
4102	L Gleitringdichtung, DN 1000 , trocken	1	34.13
4201	L Gleitringdichtung, DN 1200 , trocken	1	51.83
4301	B Gleitringdichtung, DN 1500 , trocken	1,5	124.30
4401	B Gleitringdichtung, DN 2000 , trocken	4	209.76

9.1.2. Gleitringdichtung Classic vorgeschmiert, lose



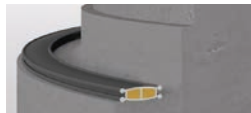
Artikel-Nr.	Bezeichnung	Gewicht kg	Preis €
4103	L Gleitringdichtung, DN 1000, Classic , vorgeschmiert	1,5	40.25
4202	L Gleitringdichtung, DN 1200, Classic , vorgeschmiert	1,5	78.45
4303	B Gleitringdichtung, DN 1500, Classic , vorgeschmiert	2	161.59
4403	B Gleitringdichtung, DN 2000, Classic , vorgeschmiert	5	326.69

9.1.3. Lastausgleichsring lose



Artikel-Nr.	Bezeichnung	Gewicht kg	Preis €
4104	L Lastausgleichsring, DN 1000 , lose	0,8	40.38
4206	L Lastausgleichsring, DN 1200 , lose	1,6	53.37
4304	B Lastausgleichsring, DN 1500 , lose	5	104.43
4404	B Lastausgleichsring, DN 2000 , lose	7	183.66

9.1.4. Gleitringdichtung Kombi vorgeschmiert, mit anvulkanisierter Lastübertragung



Artikel-Nr.	Bezeichnung	Gewicht kg	Preis €
4107	L Gleitringdichtung, DN 1000, Kombi	3	78.96
4208	L Gleitringdichtung, DN 1200, Kombi	3	155.11
4307	L Gleitringdichtung, DN 1500, Kombi	5	239.69
4407	L Gleitringdichtung, DN 2000, Kombi	7	346.92
4427	B Gleitringdichtung, DN 2500, Kombi	14	419.01

9.2. Einbauartikel



Foto Quelle: DS Dichtungstechnik GmbH

Artikel-Nr.	Bezeichnung	Gewicht kg	Preis €
6909	B Schachtleiter aus Stahl verzinkt , h=1,96 m, 7-sprossig, Sprossenbreite 300 mm, Sprossenabstand 280 mm	30	349.58
6907	B Schachtleiter aus Edelstahl , h=1,96 m, 7-sprossig, Sprossenbreite 300 mm, Sprossenabstand 280 mm	20	642.85
6913	B Wandhalter Stahl , verzinkt, starr, Wandabstand 150 mm (=1 Satz zu Artikel-Nr. 6909)	2	57.73
6914	B Wandhalter Edelstahl , starr, Wandabstand 150 mm (=1 Satz zu Artikel-Nr. 6907)	2	63.24
6908	B Einsteighilfe aus Stahl, verz. , h=1,60 m, einholmig, eckig	10	288.70
6910	B Einsteighilfe aus Edelstahl , h=1,60 m, einholmig, eckig	10	365.94
6911	B Verbundanker (gebraucht werden 2 Stück für Artikel-Nr. 6908)	2	49.62
6912	B Expressanker (gebraucht werden 2 Stück für Artikel-Nr. 6910)	2	28.15
8670	L Dichtring DR SBR 100 (110/138) für KG-Anschluss DN 100	0,3	17.68
8671	L Dichtring DR SBR 150 (150/186) für KG-Anschluss DN 150	0,5	22.00
8671-200	L Dichtring DR SBR 200 (200/226) für KG-Anschluss DN 200	0,5	29.33
8671-250	L Dichtring DR SBR 250 (250/276) für KG-Anschluss DN 250	0,5	32.74

L = Lager
B = Bestellung

bohr1	B	kerngebohrte Öffnungen von DN 70 bis DN 150	81.18
bohr2	B	kerngebohrte Öffnungen von DN 186 bis DN 200	95.59

Weitere Kernbohrungen dazu siehe Seite 72!

XXIII. Kernbohrungen

Artikel-Nr.	Bezeichnung	Preis €
bohr1	kerngebohrte Öffnungen von DN 70 bis DN 150	81.18
bohr2	kerngebohrte Öffnungen von DN 186 bis DN 200	95.59
bohr3	kerngebohrte Öffnungen von DN 225 bis DN 276	103.17
bohr4	kerngebohrte Öffnungen von DN 300 bis DN 350	131.18
bohr5	kerngebohrte Öffnungen bis DN 400	154.11

XXIV. Dichtringe für Kernbohrungen

Artikel-Nr.	Bezeichnung	Preis €
8670	Dichtring DR SBR 100 (110/138) KG-Anschl. DN 100 , lose	17.68
8671	Dichtring DR SBR 150 (150/186) KG-Anschl. DN 150 , lose	22.00
8671-200	Dichtring DR SBR 200 (200/226) KG-Anschl. DN 200 , lose	29.33
8671-250	Dichtring DR SBR 250 (250/276) KG-Anschl. DN 250 , lose	32.74

XXV. Dichtringe für KG-Muffen in Schachtunterteilen

Artikel-Nr.	Bezeichnung	Preis €
8680	Dichtring DN 100 , lose	4.37
8680-125	Dichtring DN 125 , lose	4.74
8681	Dichtring DN 150 , lose	4.98
8681-200	Dichtring DN 200 , lose	5.35

XXVI. Leihgebühren

1. Gehänge

Bar-Kautio (Mietvertrag) für Nutzungsentschädigung: Bis 4 Wochen nach Rechnungstellung bitte das Gehänge zurückbringen! Bei unbeschädigter Rückgabe in unserem Werk erhalten Sie die Kautio mit einem geringen Abschlag zurück. Nach vier Wochen endet der Mietvertrag.

Artikel-Nr.	Bezeichnung	Preis €
geh	Kautio Schachtringgehänge f. Falzringe bis D=2000 mm Wandst. max. 120 mm, max 2 to, 3-Strang-Gehänge mit kurzen Ketten, Rückzahlung € 551.00	611.32
geh100	Kautio Schachtringgehänge f. Muffenringe bis D=2000 mm, Wandst. max. 180 mm, max 3 to, 3-Strang-Gehänge mit kurzen Ketten, Rückzahlung € 1.115.00	1.237.91
geh250	Kautio Schachtringgehänge f. Falzringe für D=2500 bis 3000 mm, Wandst.max.180 mm, max. 3 to, 3-Strang-Gehänge mit langen Ketten, Rückzahlung € 1.245.00	1.383.09

Seilschlaufen M 16 (rot)



Seilschlaufen RD 20 (grün)

2. Schlaufen und Paletten

(Bei unbeschädigter Rückgabe in unserem Werk)

Artikel-Nr.	Bezeichnung	Preis €
schlauf1	Kautio Seilschlaufen M 16, Rückzahlung € 29.00 für kleinere Kabelschächte und Übergangsplatten	35.66
schlauf2	Kautio Seilschlaufen RD 20, Rückzahlung € 29.00 für Wasserzählerschächte und Schachthälse	35.66
schlauf20	Kautio Seilschlaufen RD 20 50/45, Rückzahlung € 29.00	35.66
schlauf24	Kautio Seilschlaufen RD 24 Rückzahlung € 64.00	76.42
schlauf30	Kautio Seilschlaufen RD 30 Rückzahlung € 70.00 für Monolithen	89.15
schlauf	Kautio Ankerschlaufen 4,0 to, Rückzahlung € 60.00 für Abscheider	76.42
kugelpkopfab-k	Kautio Kugelpkopfabheber 2-2,5 to, Rückzahlung € 203.00 für Schachtunterteile mit Muffe (SU-M) DN 1200	236.89
kugelpkopfab-g	Kautio Kugelpkopfabheber 3-5 to, Rückzahlung € 247.00 für Schachtunterteile mit Muffe (SU-M) DN 1500 + Schachtringe wandverstärkt mit Muffe (SR-M) DN 1500-2500	290.38
DEHA-Universal	Kautio Abhebehilfen für DEHA-Universalkopf 4-5 to, für Rohre DN 1200-1500, Rückzahlung € 251.00	295.47
pal	Kautio Europalette, Rückzahlung € 18.00	29.90
zurr1	Polytex-Zurrgurt (keine Rückgabe in unserem Werk möglich)	38.20
zurr2	Zurrgurt-Zusatz: Kantenschutzschlauch oder Kantenschutz- ecken mit Gurtführung	8.31

Kugelpkopfabheber 2-2,5 to



Kugelpkopfabheber 3-5 to