

Schachtmaterial  
Falz  
DIN 4034 Teil 2

Versickerungs-  
schächte  
Typ A und Typ B  
gemäß DWA-A 138

Regenwasser-  
Bewirtschaftung  
für Rigolen

Regenwasser-  
Sammelanlagen

Saugbrunnen und  
Schluckbrunnen

Versickerungs-  
system  
für Straßen

Sicker-Zisternen  
„3 in 1“ und  
„2 in 1“

Retentions-  
anlagen

Sedimentations-  
anlagen

Hydrosystem - mit  
Bauartzulassung

Sickersaftschaft  
für Silos  
„SILO“

Dreikammer-  
Anlagen und  
Vollbiologische  
Kleinkläranlagen

Abscheidertechnik,  
Wasserzähler-  
schacht

Schachtab-  
deckungen und  
Schachtzubehör

Hof- und  
Straßenabläufe,  
Filtersystem,  
Betonrohre

Winkelstütz-  
elemente,  
L-Steine,  
U-Steine

Viereck- und  
Kabelschächte,  
Stahlbeton-  
Müllboxen

Fertigmischungen,  
Carbonatsand,  
Kernbohrungen,  
Dichtringe,  
Leihgebühren

Zubehör,  
Artikel für  
bundesweiten  
Versand mit DHL

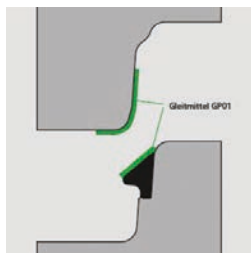
Frachttabelle,  
AGB,  
Stichwort-  
verzeichnis

**DIN V 4034/1, EN 1917 Typ 2 – nach DIN 4060**

**9. Zubehör für Schachtmaterial wandverstärkt mit Muffe**

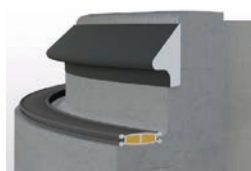
**9.1. Gleitringdichtungen**

**9.1.1. Gleitringdichtung trocken, lose**



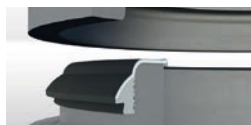
Artikel-Nr.	Bezeichnung	Gewicht kg	Preis €
4100	L <b>Gleitmittel</b> , 5 kg-Eimer, Einsatz auch bei Nässe und unter + 4°C	5	71.96
4102	L Gleitringdichtung, <b>DN 1000</b> , trocken	1	34.13
4201	L Gleitringdichtung, <b>DN 1200</b> , trocken	1	51.83
4301	B Gleitringdichtung, <b>DN 1500</b> , trocken	1,5	124.30
4401	B Gleitringdichtung, <b>DN 2000</b> , trocken	4	209.76

**9.1.2. Gleitringdichtung Classic vorgeschmiert, lose**



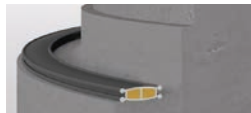
Artikel-Nr.	Bezeichnung	Gewicht kg	Preis €
4103	L Gleitringdichtung, <b>DN 1000, Classic</b> , vorgeschmiert	1,5	40.25
4202	L Gleitringdichtung, <b>DN 1200, Classic</b> , vorgeschmiert	1,5	78.45
4303	B Gleitringdichtung, <b>DN 1500, Classic</b> , vorgeschmiert	2	161.59
4403	B Gleitringdichtung, <b>DN 2000, Classic</b> , vorgeschmiert	5	326.69

**9.1.3. Lastausgleichsring lose**



Artikel-Nr.	Bezeichnung	Gewicht kg	Preis €
4104	L Lastausgleichsring, <b>DN 1000</b> , lose	0,8	40.38
4206	L Lastausgleichsring, <b>DN 1200</b> , lose	1,6	53.37
4304	B Lastausgleichsring, <b>DN 1500</b> , lose	5	104.43
4404	B Lastausgleichsring, <b>DN 2000</b> , lose	7	183.66

**9.1.4. Gleitringdichtung Kombi vorgeschmiert, mit anvulkanisierter Lastübertragung**



Artikel-Nr.	Bezeichnung	Gewicht kg	Preis €
4107	L Gleitringdichtung, <b>DN 1000, Kombi</b>	3	78.96
4208	L Gleitringdichtung, <b>DN 1200, Kombi</b>	3	155.11
4307	L Gleitringdichtung, <b>DN 1500, Kombi</b>	5	239.69
4407	L Gleitringdichtung, <b>DN 2000, Kombi</b>	7	346.92
4427	B Gleitringdichtung, <b>DN 2500, Kombi</b>	14	419.01

**9.2. Einbauartikel**



Foto Quelle: DS Dichtungstechnik GmbH

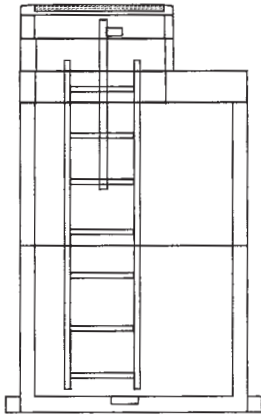
Artikel-Nr.	Bezeichnung	Gewicht kg	Preis €
6909	B <b>Schachtleiter aus Stahl verzinkt</b> , h=1,96 m, 7-sprossig, Sprossenbreite 300 mm, Sprossenabstand 280 mm	30	349.58
6907	B <b>Schachtleiter aus Edelstahl</b> , h=1,96 m, 7-sprossig, Sprossenbreite 300 mm, Sprossenabstand 280 mm	20	642.85
6913	B <b>Wandhalter Stahl</b> , verzinkt, starr, Wandabstand 150 mm (=1 Satz zu Artikel-Nr. 6909)	2	57.73
6914	B <b>Wandhalter Edelstahl</b> , starr, Wandabstand 150 mm (=1 Satz zu Artikel-Nr. 6907)	2	63.24
6908	B <b>Einsteighilfe aus Stahl, verz.</b> , h=1,60 m, einholmig, eckig	10	288.70
6910	B <b>Einsteighilfe aus Edelstahl</b> , h=1,60 m, einholmig, eckig	10	365.94
6911	B <b>Verbundanker</b> (gebraucht werden 2 Stück für Artikel-Nr. 6908)	2	49.62
6912	B <b>Expressanker</b> (gebraucht werden 2 Stück für Artikel-Nr. 6910)	2	28.15
8670	L <b>Dichtring DR SBR 100</b> (110/138) für KG-Anschluss DN 100	0,3	17.68
8671	L <b>Dichtring DR SBR 150</b> (150/186) für KG-Anschluss DN 150	0,5	22.00
8671-200	L <b>Dichtring DR SBR 200</b> (200/226) für KG-Anschluss DN 200	0,5	29.33
8671-250	L <b>Dichtring DR SBR 250</b> (250/276) für KG-Anschluss DN 250	0,5	32.74

L = Lager  
B = Bestellung

bohr1	B	<b>kernebohrte Öffnungen</b> von DN 70 bis DN 150	81.18
bohr2	B	<b>kernebohrte Öffnungen</b> von DN 186 bis DN 200	95.59

Weitere Kernbohrungen dazu siehe Seite 72!

## Auf Bestellung



## XV. Wasserzählerschacht

### 1. Modell „Stadt München“ und „Stadt Geretsried“

- Lichte Höhe 2010 mm, Bodenstück 2-teilig,
- mit Pumpensumpf und gelochter Edelstahlabdeckung,
- mit Übergangsplatte, mit 200 mm hoher Schachtoffnung,
- mit Leiter verzinkt, mit ausziehbarer Einsteighilfe, ohne Schachtabdeckung.

Artikel-Nr.	DN innen Ø mm	Geeignet für Anschlussleitung	Tiefe Gesamt mm	Schwerstes Einzelteil kg	Preis €
6895-25	B 1400 / 1000	DN 25	2610	2450	4.197.74
6895-32	B 1500 / 1250	DN 40/50	2610	2900	4.900.64
6895-50	B 2000 / 1250	DN 63	2570	3700	5.219.54
6895-80	B 4000 / 1500	DN 80/100/150	2620	16300	10.723.80

### 2. Zubehör

Artikel-Nr.	Bezeichnung	Preis €
bohr-wz	B Kernbohrung WZ-Schacht DN 100	103.17
8610	B Pressdichtung 100/30-63 mm gegen drückendes Wasser; Gummipplatten werden durch 4 mm starke Edelstahlbleche mit Schrauben verpresst	95.52
1392-dicht	L lfm Fugendichtband 30x30 mm aus Butylkautschuk, Bandrolle 3 m, dauerhaft flexibel, druckwasserdicht	16.94
1392di22	L lfm Fugendichtband 22x22 mm aus Butylkautschuk, Bandrolle 3,5 m, dauerhaft flexibel, druckwasserdicht	11.48
1392dist	L PVC-Distanzplatten 80/50/10 mm (3 Stück je lfm Fugendichtband)	0.98

### 3. Abdeckungen für Wasserzählerschacht

- Tränenblechdeckel mit Betonrahmen, Deckel feuerverzinkt, abnehmbar.

Artikel-Nr.	Bezeichnung	Tiefe mm	Gewicht kg	Preis €
5981wz6	B Abdeckung Kl. B, 125 kN, 650 x 650 mm, verschraubt, übergreifender Tränenblechdeckel mit 40 mm Überstand, 1 Reiberverschluss und 1 Zwischendeckel, tagwasserdicht, Außenmaß 900x900 mm	160	100	1.477.06
5981wz	B Abdeckung Kl. D, 400 kN, 800 x 800 mm, verschraubt, bodeneben, 2 Edelstahlgasdruckfedern, 2 Reiberverschlüsse und Zwischendeckel, tagwasser-/gasdicht, Außenmaß 1180 x 1180 mm	160	400	3.164.27



### 4. Schachtleiter

- Höhe = 1,96 m, 7 Sprossen, Sprossenbreite 300 mm, Sprossenabstand 280 mm,
- ohne Wandhalter, ohne Einsteighilfe

Artikel-Nr.	Bezeichnung	Gewicht kg	Preis €
6909	B Schachtleiter aus Stahl, verzinkt	30	349.58
6907	B Schachtleiter aus Edelstahl	20	642.85
6913	B Wandhalter Stahl, verzinkt, starr, Wandabstand 150 mm (=1 Satz zu Artikel-Nr. 6909)	2	57.73
6914	B Wandhalter Edelstahl, starr, Wandabstand 150 mm (=1 Satz zu Artikel-Nr. 6907)	2	63.24

### 5. Einsteighilfen

- Höhe = 1,60 m, einholmig, eckig, mit Einsteckhülse
- ohne Verbund-, ohne Expressanker

Artikel-Nr.	Bezeichnung	Gewicht kg	Preis €
6908	B Einsteighilfe aus Stahl, verzinkt	10	288.70
6910	B Einsteighilfe aus Edelstahl	10	365.94
6911	B Verbundanker (gebraucht werden 2 Stück für Artikel-Nr. 6908)	2	49.62
6912	B Expressanker (gebraucht werden 2 Stück für Artikel-Nr. 6910)	2	28.15

 L = Lager  
 B = Bestellung

**NEU!**

## XXVII. Zubehör

### 1. Zur Verarbeitung

Artikel-Nr.	Bezeichnung	Gewicht kg	Preis €
1472 L	<b>Dichtmittel PCI</b> für Fugenmörtel, Beutel	1	11.02
1470knauf L	<b>Sockel-Dicht, Dichtschlämme</b> zur Nachbehandlung, Sack	25	128.39
1480 L	<b>Brunnenschaum</b> , FCKW-frei, ca. 40 ltr. Ausbeute, Kartusche	1	25.47
1479 L	<b>Betonkleber</b> , 2-Komponenten-Epoxidharzkleber	5	120.99
1476pro L	<b>Schnellzement Formel Pro</b> , für niedrige Temperaturen	15	57.95
1476 L	<b>Schnellzement Topolit</b> , für höhere Temperaturen	15	57.95

### 2. Zum Einbau

Artikel-Nr.	Bezeichnung	Gewicht kg	Preis €
8709 L	<b>Steigeisen DIN 1212 GS</b> , zum Anschrauben	4	17.83
7920 L	Satz <b>Befestigungsmaterial</b> : 2 Einschlaganker, 2 Gewindestangen, 2 Muttern, 2 U-Scheiben, 2 Isolierhülsen	0,2	31.45
8718 L	<b>Steigbügel Form B</b> , Vollstahl, schwarz, lose (mit 25er Bohrer)	1,6	7.64
8715 L	<b>Steigbügel Form B</b> , Edelstahl, orange, DIN 19555V, lose	1,4	17.83
6909 B	<b>Schachtleiter aus Stahl verzinkt</b> , h=1,96 m, 7-sprossig, Sprossenbreite 300 mm, Sprossenabstand 280 mm	30	349.58
6907 B	<b>Schachtleiter aus Edelstahl</b> , h=1,96 m, 7-sprossig, Sprossenbreite 300 mm, Sprossenabstand 280 mm	20	642.85
6913 B	<b>Wandhalter Stahl</b> , verzinkt, starr, Wandabstand 150 mm (=1 Satz zu Artikel-Nr. 6909)	2	57.73
6914 B	<b>Wandhalter Edelstahl</b> , starr, Wandabstand 150 mm (=1 Satz zu Artikel-Nr. 6907)	2	63.24
6908 B	<b>Einsteighilfe aus Stahl, verz.</b> , h=1,60 m, einholmig, eckig	10	288.70
6910 B	<b>Einsteighilfe aus Edelstahl</b> , h=1,60 m, einholmig, eckig	10	365.94
6911 B	<b>Verbundanker</b> (gebraucht werden 2 Stück für Artikel-Nr. 6908)	2	49.62
6912 B	<b>Expressanker</b> (gebraucht werden 2 Stück für Artikel-Nr. 6910)	2	28.15

### 3. Für Schachtabdeckungen

Artikel-Nr.	Bezeichnung	Preis €
7635-set L	<b>„Schöner Deckel“-Set KÜHNE-IDEAL®</b> : Reinigen und Besprühen jedes Beton-Guss-Deckels, bestehend aus Lack, Stahlwolle und Hochleistungsreiniger	29.04
657004 L	<b>Cars Rallye-Lack</b> , matt schwarz, schnelltrocknende Qualität 400 ml Spraydose	8.79
633014 L	<b>Stahlwolle</b> , zur Entfernung von Rost, Gewicht 200 Gramm	4.45
9387 L	<b>BBK 75 Hochleistungsreiniger</b> , Spezialreiniger, nicht korrosiv intensive Reinigungskraft gegen Öl und Schmutz, 750 ml	15.79
7411 L	<b>Aushebe- u. Bedienungsschlüssel</b> für tagwasserdichte Deckel, kurz	71.32
7412 B	<b>Handhaken</b> für Schachtabdeckungen, 800 mm lang	157.92



L = Lager  
 B = Bestellung