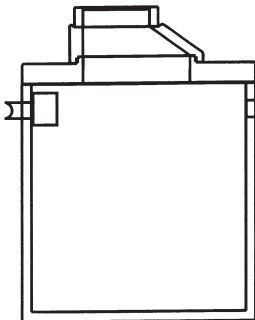
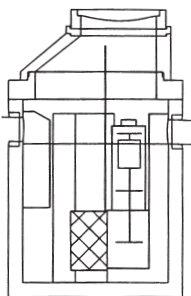


auf Bestellung

Nur für Auto-Hand-Wäsche!

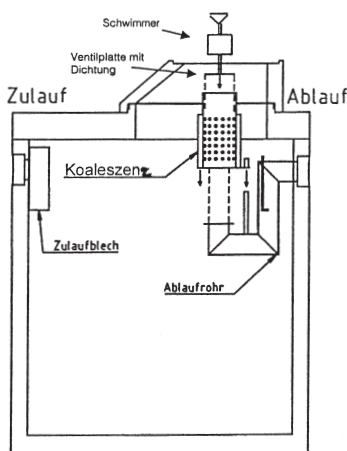


Ohne Schlammfang!



Mit Schlammfang!

Für Hochdruckreiniger!



Abscheidetechnik - Benzin-, Koaleszenz-, Fettabscheider und Schlammfänge - nach EU-Norm Klasse II und Klasse I (EN 858)

Ölschlammfang NERA, nach DIN 4281 monolithisch hergestellt, Rissicherheitsnachweis nach DIN 1045, leichtflüssigkeitsbeständige Innenbeschichtung, Abdeckung Kl. D 400 kN, Innenteile aus Edelstahl, Inhalt bis 13000 ltr.

Artikel-Nr.	5610	5612	5614	5615	5620
Schlammfanginhalt (l)	1300	2500	3500	5000	10000
für Nenngröße NG	3	15/20	15/20	30	40
lichte Weite (m)	1,20	1,50	2,00	2,00	2,50
Anschlussgröße DN (mm)	150	200	200	250	300
Zulauftiefe (m)	0,76	1,12	1,12	1,17	1,27
Gesamttiefe (m)	2,10	2,66	2,34	2,94	3,49
Schwerstes Einzelteil (to)	2,25	3,22	4,07	5,19	9,58
Gesamtgewicht (to)	3,30	4,70	6,28	7,40	13,59

Preise bitte anfragen

Koaleszenzabscheider AQUA-PRO

nach DIN 1999 T4-6, für 1-stufige Abscheideranlagen mit selbsttätigem Abschluss ablaufseitig, Klasse I-Abscheider nach EN 858, Zulassung Nr. Z-54.8-229, leichtflüssigkeitsbeständige Innenbeschichtung Schwimmer aus HDPE, Abdeckung Kl. D 400 kN

Artikel-Nr.	5632	5633	5634	5635	5636
Nenngröße NG	6	8	10	15	20
lichte Weite (m)	1,50	1,50	1,50	2,00	2,00
Anschlussgröße DN (mm)	150	150	150	200	200
Zulauftiefe (m)	0,80	0,80	0,80	0,80	0,80
Gesamttiefe (m)	2,14	2,14	2,14	2,02	2,02
Schwerstes Einzelteil (to)	3,44	3,44	3,56	4,31	4,37
Gesamtgewicht (to)	4,93	4,93	5,11	6,17	6,23

Preise bitte anfragen

Koaleszenzabscheider MEGA

nach DIN 1999 Teil 4-6, **Schlammfang und Koaleszenzabscheider in 1 Behälter**, Klasse I Abscheider nach EN 858, Zulassung Nr. Z-54.3-399, leichtflüssigkeitsbeständige Innenbeschichtung, rissicher bewehrt, selbsttätiger Abschluss, Abdeckung Kl. D 400 kN

Artikel-Nr.	5640	5642	5646	5647	5648
Nenngröße NG	3	4	6 /656 I	6 /885 I	10
Schlammfanginhalt (l)	650	2500	2500	2500	2500
lichte Weite (m)	1,20	1,50	1,50	2,00	1,50
Anschlussgröße DN (mm)	150	150	150	150	150
Zulauftiefe (m)	0,70	0,70	0,70	0,70	0,70
Gesamttiefe (m)	2,04	2,69	2,69	1,97	2,69
Schwerstes Einzelteil (to)	2,34	3,89	3,97	4,31	4,04
Gesamtgewicht (to)	3,10	5,30	5,30	6,17	5,40

Preise bitte anfragen

Artikel-Nr.	5649	5650	5651	5653	5655
Nenngröße NG	10	15	15	20	30
Schlammfanginhalt (l)	5000	3000	5000	6000	6000
lichte Weite (m)	2,00	2,00	2,00	2,00	2,50
Anschlussgröße DN (mm)	150	200	200	200	250
Zulauftiefe (m)	0,70	0,75	0,75	0,75	0,80
Gesamttiefe (m)	2,77	1,97	2,77	2,77	3,12
Schwerstes Einzelteil (to)	5,71	5,38	5,81	6,45	9,45
Gesamtgewicht (to)	7,67	7,34	7,77	8,45	13,20

Preise bitte anfragen