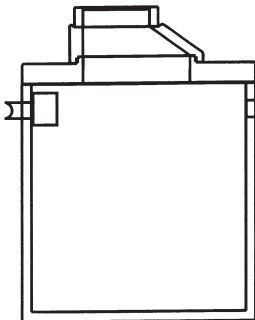
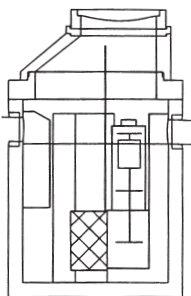


auf Bestellung

Nur für Auto-Hand-Wäsche!

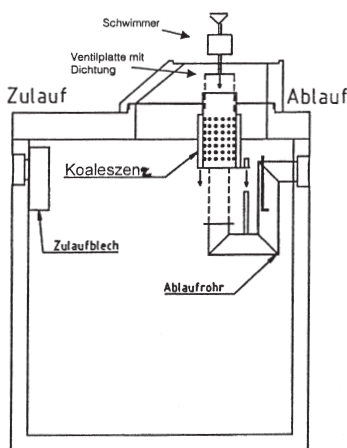


Ohne Schlammfang!



Mit Schlammfang!

Für Hochdruckreiniger!



Abscheidetechnik - Benzin-, Koaleszenz-, Fettabscheider und Schlammfänge - nach EU-Norm Klasse II und Klasse I (EN 858)

Ölschlammfang NERA, nach DIN 4281 monolithisch hergestellt, Rissicherheitsnachweis nach DIN 1045, leichtflüssigkeitsbeständige Innenbeschichtung, Abdeckung Kl. D 400 kN, Innenteile aus Edelstahl, Inhalt bis 13000 ltr.

Artikel-Nr.	5610	5612	5614	5615	5620
Schlammfanginhalt (l)	1300	2500	3500	5000	10000
für Nenngröße NG	3	15/20	15/20	30	40
lichte Weite (m)	1,20	1,50	2,00	2,00	2,50
Anschlussgröße DN (mm)	150	200	200	250	300
Zulauftiefe (m)	0,76	1,12	1,12	1,17	1,27
Gesamttiefe (m)	2,10	2,66	2,34	2,94	3,49
Schwerstes Einzelteil (to)	2,25	3,22	4,07	5,19	9,58
Gesamtgewicht (to)	3,30	4,70	6,28	7,40	13,59

Preise bitte anfragen

Koaleszenzabscheider AQUA-PRO

nach DIN 1999 T4-6, für 1-stufige Abscheideranlagen mit selbsttätigem Abschluss ablaufseitig, Klasse I-Abscheider nach EN 858, Zulassung Nr. Z-54.8-229, leichtflüssigkeitsbeständige Innenbeschichtung Schwimmer aus HDPE, Abdeckung Kl. D 400 kN

Artikel-Nr.	5632	5633	5634	5635	5636
Nenngröße NG	6	8	10	15	20
lichte Weite (m)	1,50	1,50	1,50	2,00	2,00
Anschlussgröße DN (mm)	150	150	150	200	200
Zulauftiefe (m)	0,80	0,80	0,80	0,80	0,80
Gesamttiefe (m)	2,14	2,14	2,14	2,02	2,02
Schwerstes Einzelteil (to)	3,44	3,44	3,56	4,31	4,37
Gesamtgewicht (to)	4,93	4,93	5,11	6,17	6,23

Preise bitte anfragen

Koaleszenzabscheider MEGA

nach DIN 1999 Teil 4-6, **Schlammfang und Koaleszenzabscheider in 1 Behälter**, Klasse I Abscheider nach EN 858, Zulassung Nr. Z-54.3-399, leichtflüssigkeitsbeständige Innenbeschichtung, rissicher bewehrt, selbsttätiger Abschluss, Abdeckung Kl. D 400 kN

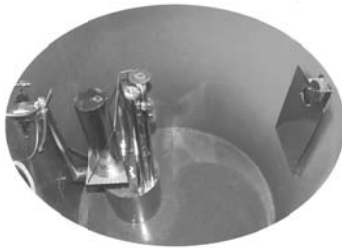
Artikel-Nr.	5640	5642	5646	5647	5648
Nenngröße NG	3	4	6 /656 I	6 /885 I	10
Schlammfanginhalt (l)	650	2500	2500	2500	2500
lichte Weite (m)	1,20	1,50	1,50	2,00	1,50
Anschlussgröße DN (mm)	150	150	150	150	150
Zulauftiefe (m)	0,70	0,70	0,70	0,70	0,70
Gesamttiefe (m)	2,04	2,69	2,69	1,97	2,69
Schwerstes Einzelteil (to)	2,34	3,89	3,97	4,31	4,04
Gesamtgewicht (to)	3,10	5,30	5,30	6,17	5,40

Preise bitte anfragen

Artikel-Nr.	5649	5650	5651	5653	5655
Nenngröße NG	10	15	15	20	30
Schlammfanginhalt (l)	5000	3000	5000	6000	6000
lichte Weite (m)	2,00	2,00	2,00	2,00	2,50
Anschlussgröße DN (mm)	150	200	200	200	250
Zulauftiefe (m)	0,70	0,75	0,75	0,75	0,80
Gesamttiefe (m)	2,77	1,97	2,77	2,77	3,12
Schwerstes Einzelteil (to)	5,71	5,38	5,81	6,45	9,45
Gesamtgewicht (to)	7,67	7,34	7,77	8,45	13,20

Preise bitte anfragen

**Neu
auf Bestellung**

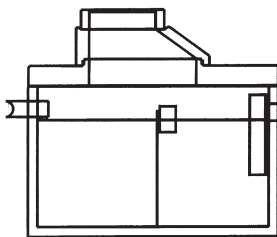


Filterloser Hochleistungsabscheider ACTRON nach DIN EN 858 Klasse I

- Schlammfang als Schlamm-Sammelraum mit nur 50% des sonst nach DIN geforderten Schlammfanginhaltes
- filterloser Koaleszenzabscheider, somit verstopfungsfrei durch hydrodynamische Koaleszenz, gemäß Forderung DIN EN 752-2, Pkt. 6
- Ölseparation in Ölsammel-tank: kontinuierlicher Ölabbzug in integrierten Öltank
- Probenahmeverrichtung
- leichtflüssigkeitsbeständige Innenbeschichtung und rissicher bewehrt
- Schachtabdeckung Kl. D 400 kN
- Zulassung Nr. Z-54.3-397

Artikel-Nr.	5703	5706	5708	5710	5715
Nenngröße NG	3	6	8	10	15
Schlammfanginhalt (l)	2030	2030	2030	2030	3980
lichte Weite (m)	2,00	2,00	2,00	2,00	2,50
Anschlussgröße DN (mm)	150	150	150	150	250
Zulauftiefe (Standard) (m)	0,70	0,70	0,70	0,70	0,85
Gesamttiefe (m)	2,57	2,57	2,57	2,57	3,22
Schwerstes Einzelteil (to)	5,51	5,51	5,51	5,51	10,49
Gesamtgewicht (to)	7,38	7,38	7,38	7,38	14,13
Preise bitte anfragen					

auf Bestellung

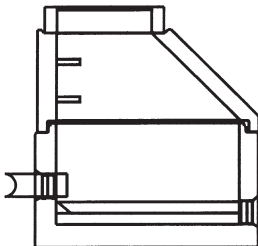


Fettabscheideranlage ARGUS-PLUS nach DIN 4040, Schlammfang und Fettabscheider in 1 Behälter, nach EN 1825, Zulassung Nr. Z-54.1-441, mit Innenbeschichtung oder HDPE-Inliner, geruchsdichte Abdeckung Kl. D 400 kN

Artikel-Nr.	5670	5674	5675	5677	5680
Nenngröße NG	2	4	4	7	10
Schlammfanginhalt (l)	200	400	800	700	1000
lichte Weite (m)	0,80	1,20	1,20	1,20	1,20
Anschlussgröße DN (mm)	150	150	150	150	150
Zulauftiefe (Standard) (m)	0,80	0,80	0,80	0,80	0,80
Gesamttiefe (m)	1,62	1,74	2,14	2,14	2,69
Schwerstes Einzelteil (to)	0,95	2,28	2,78	2,81	3,62
Gesamtgewicht (to)	1,87	3,14	3,53	3,55	4,41
Preise bitte anfragen					

Weitere Größen, Anschlussvarianten oder Anlagen aus Edelstahl auf Anfrage.

auf Bestellung



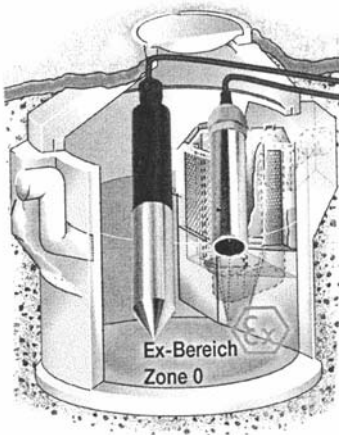
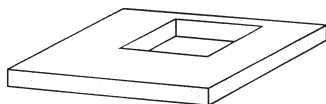
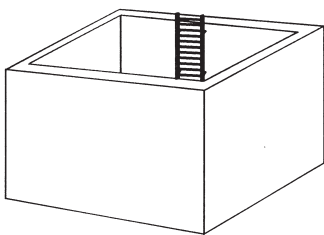
Probeentnahmeschacht DN 1000 oder DN 1200 nach DIN 4034 Teil 1, mit Konus H = 60 cm und Abdeckung Kl. D 400 kN, „Modell Stadt München“

Artikel-Nr.	ohne Handschieber		mit Handschieber	
	5696-100	5696		
lichte Weite (cm)	100	120	100	120
Anschlussgröße DN (mm)	150	150	150	150
Zulauftiefe (Standard) (m)	1,09	1,15	1,09	1,15
Gesamttiefe (m)	1,46	1,51	1,46	1,51
Schwerstes Einzelteil (to)	1,55	2,3	1,55	2,3
Preis	€ 648.00	€ 928.00	bitte	anfragen

**Probeentnahme +
Warnanlage
sind vorgeschrieben!**

Bitte beachten Sie: Die angegebenen Zulauftiefen sind nur Standardmaße. Die örtliche **Frosttiefe** ist zu berücksichtigen. Eine Erhöhung der Einlauf-tiefe kann mit Schacht-material nach DIN 4034/T1 erreicht werden. Beim **Versetzen** der Monolithbehälter ist ein 3er-Drahtseilgehänge mit einer Mindesteinzellänge von 3 m zu verwenden.

Neu
auf Bestellung

auf Bestellung

auf Bestellung

Integrierte Probeentnahme nach DIN 1999-100, für Koaleszenzabscheider

Artikel-Nr.	Typenbezeichnung	Preis EUR
5697	Integrierte Probeentnahme nach DIN 19999-10	auf Anfrage

Weitere Abscheider- oder Schlammfanggrößen auf Anfrage.
Warnanlagen für Leichtflüssigkeitsabscheider mit Zulassung für den Betrieb im explosionsgefährdeten Bereich Zone 0

Artikel-Nr.	Typenbezeichnung	Preis EUR
5698	Typ LAL-SRW-PF01 zur Erfassung der Speichermenge/Ölschichtdicke, mit Sonde für Speichermenge/Ölschichtdicke, Steuereinheit, einkanalig, Montagegehäuse, Kabelverbinder, Sondenbefestigungsset	auf Anfrage
5699	Typ LAL-SRW-PF08 zur Erkennung eines Aufstaus, mit Sonde für Aufstauererkennung, Steuereinheit, einkanalig, Montagegehäuse, Kabelverbinder, Sondenbefestigungsset	auf Anfrage
5700	Typ LAL-SRW-PF18 Erfassung der Speichermenge/Ölschichtdicke und zur Erkennung eines Aufstaus, mit Sonde für Speichermenge/Ölschichtdicke, Sonde für Aufstauererkennung, Steuereinheit, einkanalig, Montagegehäuse, Kabelverbinder, Sondenbefestigungsset	auf Anfrage

Wasserschächtleiter WZS Modell „Stadt Geretsried“

Unterteil monolithisch gegossen, Wandstärke 15 cm, wasserundurchlässig, Beton B35, schalglatte Oberfläche, Bodenplatte 25/20 cm, mit Pumpensumpf, lichte Maße (L/B/H)

Artikel-Nr.	lichte Länge cm	lichte Breite cm	lichte Höhe cm	Gewicht kg	Preis EUR
6891	160	120	180	6100	1.821.00
6893	100	120	180	4100	1.375.00

Schächtleiter, 300 mm breit, 7-sprossig, h = 1,96 m, Wandhalter, mit Expressanker, Einstieghilfe, absenkbar mit Einsteckhülse

6907	aus Edelstahl	688.00
6909	Stahl, verzinkt	392.00

Abdeckplatte H = 20 cm, befahrbar Kl. D 400 kN, mit Aussparung 80x80 cm

6900	für WZ-Schacht 120/160/180 cm, exzentrisch	602.00
6901	für WZ-Schacht 100/120/180 cm, exzentrisch	480.00

Edelstahlschachtabdeckung im Betonrahmen, lichte Weite 80x80 cm, regen-sicher, verschließbar, mit Öffnungshilfe und Schlüssel

6905	Belastungsklasse A 1,5 kN (begehrbar)	2.200.00
6906	Belastungsklasse D 400 kN	2.640.00

Weitere Größen auf Anfrage !