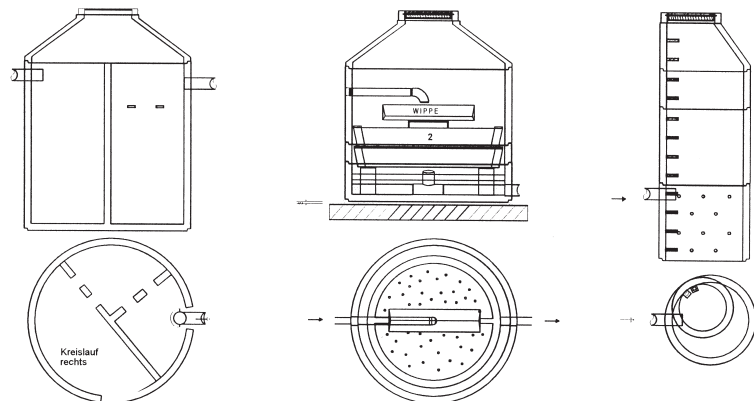


Vollbiologische Kleinkläranlagen

für die **dezentrale** Reinigung häuslicher Abwässer, auch als Dauerlösung für Gebiete ohne Anschluss an einen Schmutzwasserkanal

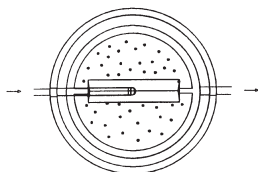
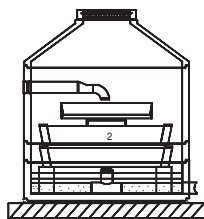
Typ A: Bodenkörperfilterschacht System Lauterbach

Mehrkammer-Ausfallgrube mit nachgeschaltetem Bodenkörperfilterschacht, vollbiologische Reinigung von 4 bis 50 EW, Reinigungsleistung bis zu 97 %, Ausnutzung des natürlichen Gefälles, ohne Strom, seit über 22 Jahren bewährt, zur Ertüchtigung einer bestehenden Anlage oder für Neubauten. Bauaufsichtlich zugelassen mit der Nr. Z-55.4-195 (AKL C), Z-55.4-44 (AKL N)

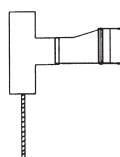


Komplettanlagen (Schachtringbauweise, ohne Ablaufdrossel):

Artikel-Nr.	Einwohnerwerte	3-Kammergrube Volumen – ltr.	BKF-Schacht Ø in cm	Typ Nr.	Preis EUR
5500Lauter01	4	6.100	200	1	4.076.00
5500Lauter03	6	9.000	250	3	6.324.00
5500Lauter04b	8	10.500	280	4b	6.394.00
5500Lauter06	12	14.000	280	6	8.505.00
5500Lauter07	16	15.000	280	7	9.596.00
5500Lauter08	20	18.000	280	8	13.261.00
5500Lauter11	28	21.000	V + 2x280	11	20.883.00
5500Lauter14	50	32.000	V + 2x280	14	30.575.00



Bodenkörperfilterschacht D=200 cm,
2 Filtertassen, Verteilwippe
vollbiologische Reinigung von 4 EW
Ablaufklasse C, N



Ablaufdrossel DN 100
für die Vorklärung

Bodenkörperfilterschacht zu einer bestehenden, intakten 3-Kammergrube

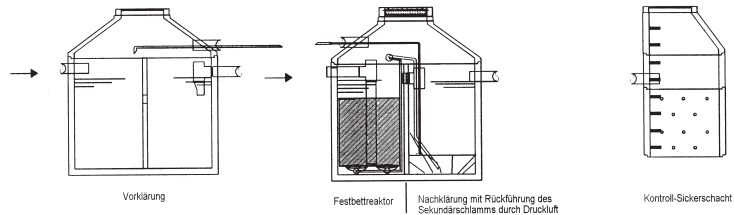
Artikel-Nr.	Einwohnerwerte	BKF-Schacht Ø in cm	Tiefe BKF cm	Typ Nr.	Preis EUR
5500bkf01	4	200	252	BKF01	2.718.00
5500bkf03	6	250	296	BKF03	4.344.00
5500bkf04b	8	280	268	BKF4b	4.414.00
5500bkf06	12	280	317	BKF06	6.274.00
5500bkf07	16	280	342	BKF07	7.146.00
5500bkf08	20	280	439	BKF08	9.123.00
5500bkf11	28	V + 2x280	410	BKF11	16.355.00
5500bkf14	50	V + 2x280	515	BKF14	24.199.00

5502	mechanische Ablaufdrossel	für die Vorklärung	350.00
------	----------------------------------	--------------------	--------

Weitere Größen und Sonderanlagen bitte anfragen!

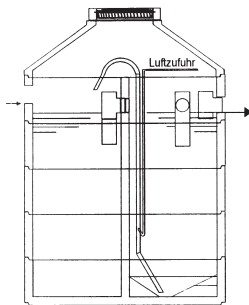
Typ B: Vollständig getauchtes, belüftetes Festbett

allgemeine bauaufsichtliche Zulassung Nr. Z-55.6-41 Ablaufklasse C, zum Einbau in Mehrkammergruben (für 4 - 50 EW) als **Kompletthanlage** oder als **Nachrüstatz** für bestehende Anlagen, hohe Betriebssicherheit, variabel einsetzbar, spezielle Lösungen für verschiedene Behältergeometrien möglich, **keine** Pumpen und **keine** elektrischen Teile in den Standardanlagen



Kompletthanlagen mit Festbettmaterial: Schachteinzelteile, Innenschaltschrank, Belüftermotor, Steuerung, Druckluftschläuche, ohne Montagekosten

Artikel-Nr.	Einwohnerwerte	Volumen cbm	Behälter Ø in cm	Preis EUR
5506-04	4	4.500	200	3.718.00
5506-08	8	6.000	200	4.058.00
5506-12	12	9.000	2x200	5.646.00
5506-16	16	12.000	2x200	6.387.00
5506-20	20	15.000	2x200	7.277.00
5506-31	31	18.000	2x250	11.256.00
5506-44	44	28.000	2x280	auf Anfrage
5506-50	50	35.000	250/250/280	auf Anfrage

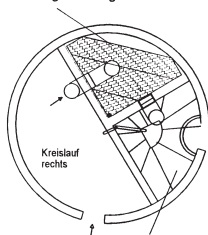


Mehrkammer-Monolith-Anlagen, Festbettmaterial werkseitig vormontiert:

5506-04-Mono	4	4.500	200	4.220.00
5506-08-Mono	8	6.000	200	4.703.00
5506-12-Mono	12	9.000	2x200	6.856.00
5506-16-Mono	16	12.000	2x200	7.822.00

Nachrüstungen: Festbettmaterial für bestehende und intakte 3-Kammer-Gruben, Schaltschrank für die Innenaufstellung, Belüftermotor, Steuerung, Druckluftschläuche, Luftverteiler, ohne Montagekosten zur vollbiologischen Reinigung

Festbettreaktor mit Belüfterteller, Zwangsführung des Abwassers



Nachklärung mit Druckluftbeanlage

In einer 6 m³ 3-Kammer-Grube:

Nachrüstatz LKFB zur vollbiologischen Reinigung bis zu 8 EW

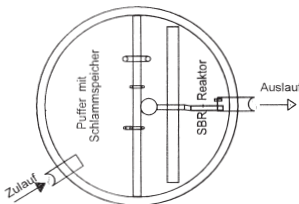
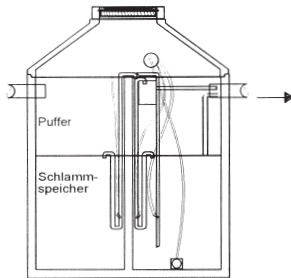
Artikel-Nr.	Einwohnerwerte	Behältergeometrie	Preis EUR
5505-04	5	bei D = 200 Viertelkreis	2.500.00
5505-08	8	bei D = 200 Viertelkreis	2.700.00
5505-12	12	bei D = 200 Halbkreis	3.550.00
5505-16	16	bei D = 200 Halbkreis	3.950.00
5505-20	20	bei D = 200 Halbkreis	4.580.00
5505-31	31	bei D = 250 Halbkreis	5.560.00
5505-43	43	bei D = 280 Halbkreis	auf Anfrage
5505-50	50	bei D = 280 Halbkreis	auf Anfrage

Zuschlag für Sonderanfertigung: Außenschaltschrank mit Thermostat, Belüfter, Frostwächter, elektrischer Heizung 920.00

Die **Montagekosten** des Festbetts sind größenabhängig: Bitte anfragen!

Typ C: batchpur® - SBR – Aufstausystem (4 – 53 EW)

vollbiologische Kleinkläranlage zur Nachrüstung oder als Komplettanlage, keine elektrischen Pumpen in den Anlagen, mit Druckluft betriebene Heber (Ex-Schutz gemäß UVV), in der Standardversion bereits Stickstoff-Elimination (Zulassung Nr. Z-55.3-202), dIBt-zugelassene Anlage mit Phosphat-Elimination (Zulassung Nr. Z-55.3-213), automatische Anpassung der Verdichterlaufzeit an die tatsächliche Belastung, automatische Erkennung von Unterlast und Urlaubsbetrieb, **Ablaufklassen** C, N, D, +P, auch +H möglich. Wegen der Erfordernis absoluter Dichtigkeit empfehlen wir Monolithanlagen einzubauen.



Hygienisierung (+H)



Phosphatfällung (+P)

Komplettanlagen mit Material für das SBR-Verfahren:

Monolithbehälter, Konus, Deckel, Schaltschrank für die Innenaufstellung, Belüftermotor, Steuerung, 10 m Druckluftschläuche, Rüstsatz vormontiert

Artikel-Nr.	Einwohner- werte	Volumen cbm	Behälter Ø in cm	Preis EUR
5507-04-Mono	4	4.500	200	4.302.00
5507-08-Mono	8	6.000	200	4.785.00
5507-12-Mono	12	9.000	2x200	6.385.00
5507-16-Mono	16	12.000	2x200	6.877.00
5507-20-Mono	20	15.000	2x200	8.130.00

Weitere Größen bitte anfragen!

Nachrüstungen für bestehende und intakte Mehr-Kammer-Gruben mit:

Schaltschrank für die Innenaufstellung, Belüftermotor, Steuerung, Druckluftschläuche, Luftverteiler, ohne Montagekosten.

Bei **erhöhten Anforderungen** z.B. in Wasserschutzgebieten oder in der Nähe von Badegewässern kommen die SBR-Kleinkläranlagen mit einer Erweiterung um die **Phosphatelimination** oder mit einer **Hygienisierungsstufe durch UV-Bestrahlung** (Zulassung Nr. Z-55.3-188) zum Einsatz.

Artikel-Nr.	Einwohner- werte	Nachrüstatz EUR	Phosphatfällung Zuschlag EUR	Hygienisierung Zuschlag EUR
5507-04-Rüst	4-5	2.500.00	703.00	1.450.00
5507-08-Rüst	8	2.700.00	725.00	1.450.00
5507-12-Rüst	12	3.350.00	750.00	1.900.00
5507-16-Rüst	16	4.000.00	780.00	1.990.00
5507-20-Rüst	20	4.600.00	895.00	3.550.00
5507-30-Rüst	*30	* 5.560.00	* 1.250.00	* 3.600.00
5507-44-Rüst	*40	auf Anfrage	auf Anfrage	auf Anfrage
5507-50-Rüst	*50	auf Anfrage	auf Anfrage	auf Anfrage

*Achtung: Ab 30 EW werden die Anlagen ohne Schaltschrank geliefert, die elektrischen Teile und die Magnetverteiler werden auf einer Montageplatte geliefert.

Weitere Größen bitte anfragen!

Montagekosten sind größenabhängig und in obigen Preisen nicht enthalten. Bitte fragen Sie diese gesondert an.

auf Anfrage

siClaro® - Kleinkläranlage mit Ultrafiltrationsmembran

Kombination von Belebtschlammverfahren mit der Membrantechnologie für die Kohlenstoff- und Nährstoffelimination (C, D, N) sowie Hygienisierung (H), Zulassung Nr. Z-55.3-104 (D, P, H), hervorragende Ablaufqualität, die Martin-Ultrafiltrationsmembran als absolute Barriere für Bakterien und große Viren.