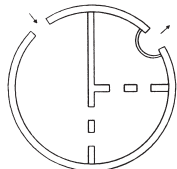
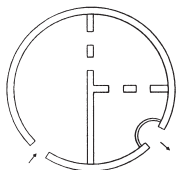
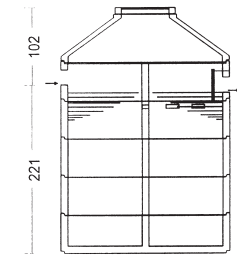
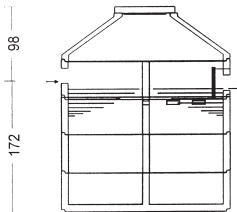


Faulgruben aus Stahlbetonringen nach DIN 4261

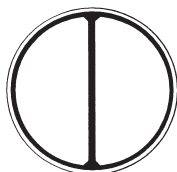
Dreikammer-Anlagen D = 200 cm, Zwischenwände und Boden einbetoniert, mit Göbeldeckel 50 kN



Kreislauf links



Kreislauf rechts



Artikel-Nr.	Einlauftiefe m	Gesamttiefe m	Gewicht kg	Preis EUR
-------------	-------------------	------------------	---------------	--------------

NR. 1 nur zur Entschlammung bis zu 15 Personen Inhalt **4.680 ltr.**

	1.00	2.73	5832	
--	------	------	------	--

Preise bei Schachtabschluss mit:

5204ko	Konus 200/62,5/60 cm, leicht befahrbar Kl. B 125 kN	1.134.00
5204	Übergangspl. 200/100 cm Kl.A + Konus 100/62,5/60 cm	1.259.00
	Übergangspl. 200/100 cm Kl.D + Konus 100/62,5/60 cm	1.447.00

NR. 2 zur biologischen Reinigung bis zu 4 Personen Inhalt
zur Entschlammung bis zu 20 Personen **6.160 ltr.**

	1.00	3.23	6752	
--	------	------	------	--

Preise bei Schachtabschluss mit:

5206ko	Konus 200/62,5/60 cm, leicht befahrbar Kl. B 125 kN	1.358.00
5206	Übergangspl. 200/100 cm Kl.A + Konus 100/62,5/60 cm	1.476.00
	Übergangspl. 200/100 cm Kl.D + Konus 100/62,5/60 cm	1.598.00

Zuschlag für:	Schachtabdeckung Kl. B125	112	57.00
	Schachtabdeckung Kl. D400	125	158.00

Bei größerer Einlauftiefe bis 1.40 m zusätzliche Preise Ausgleichsrings Blatt 9.
Bei größerer Einlauftiefe ab 1.45 m Preis mit Übergangsplatte und Konus, und Ringpreise D = 100 cm nach Blatt 7 und 10.

Schachtringe DN 2000 mit einbetonierten Zwischenwänden

2253	3-Kammer: 200/70 cm glatt	248.00
2258, 2259	200/90 cm mit Ein- und Auslauf, Überlauf	385.00
2255	200/70 cm mit einbetoniertem Boden	450.00

2153	2-Kammer: 200/50 cm glatt	200.00
2158	200/100 cm mit Ein- und Auslauf, Überlauf	369.00
2156	200/70 cm	246.00
2155	200/50 cm mit einbetoniertem Boden	400.00

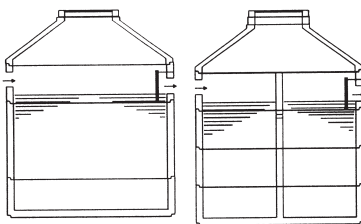
2057	1-Kammer: 200/50 cm mit Ein- + Auslaufloch	162.00
------	---	--------

Faulgruben aus Stahlbetonringen nach DIN 4261

Dreikammer-Anlagen D = 2x200 cm, Zwischenwände und Böden einbetoniert, mit 2 Göbeldeckel 50 kN, soweit möglich mit Ringen 100 cm hoch

Artikel-Nr.	Einlauftiefe m	Gesamttiefe m	Gewicht kg	Preis EUR
NR. 3	zur biologischen Reinigung bis zu zur Entschlammung bis zu		6 Personen 30 Personen	Inhalt 9.640 ltr.
	1.00	2.83	10812	

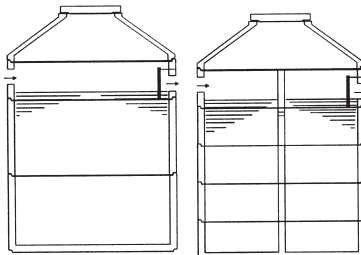
Preise bei Schachtabschluss mit je 2:



5209ko	Konen 200/62,5/60 cm, leicht befahrbar Kl. B 125 kN	1.980.00
5209	Übergangspl. 200/100 cm Kl.A +Konen 100/62,5/60 cm	2.152.00
	Übergangspl. 200/100 cm Kl.D +Konen 100/62,5/60 cm	2.344.00

NR. 4	zur biologischen Reinigung bis zu zur Entschlammung bis zu	8 Personen 40 Personen	Inhalt 12.690 ltr.
	1.00	3.33	12439

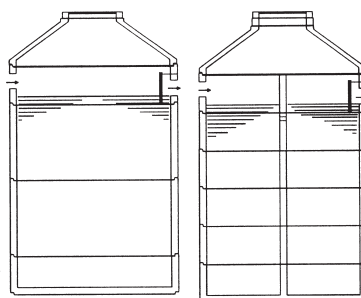
Preise bei Schachtabschluss mit je 2:



5212ko	Konen 200/62,5/60 cm, leicht befahrbar B 125 kN	2.290.00
5212	Übergangspl. 200/100 cm Kl.A +Konen 100/62,5/60 cm	2.462.00
	Übergangspl. 200/100 cm Kl.D +Konen 100/62,5/60 cm	2.654.00

NR. 5	zur biologischen Reinigung bis zu zur Entschlammung bis zu	10 Personen 50 Personen	Inhalt 15.830 ltr.
	1.00	3.83	14066

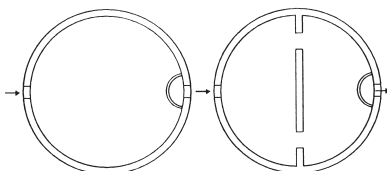
Preise bei Schachtabschluss mit je 2:



5215ko	Konen 200/62,5/60 cm, leicht befahrbar Kl. B 125 kN	2.450.00
5215	Übergangspl. 200/100 cm Kl.A +Konen 100/62,5/60 cm	2.622.00
	Übergangspl. 200/100 cm Kl.D +Konen 100/62,5/60 cm	2.814.00

Zuschlag für:	2 Schachtabdeckung Kl. B125	224	114.00
	2 Schachtabdeckung Kl. D400	250	316.00

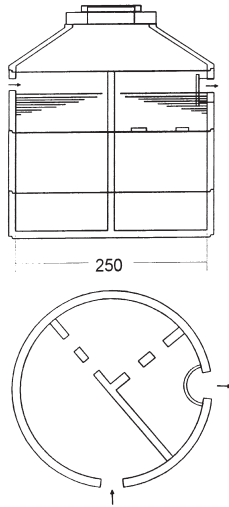
Bei größerer Einlauftiefe bis 1.40 m zusätzliche Preise Ausgleichsringe Blatt 9.
 Bei größerer Einlauftiefe ab 1.45 m Preis mit Übergangsplatten und Konen,
 und Ringpreise D = 100 cm nach Blatt 7 und 10.



Folienummantelungen für Klärgruben und Wasserzisternen

5400	für D = 100 bis 300 cm	auf Anfrage
------	------------------------	-------------

3-Kammer-Ausfaulgruben nach DIN 4261



Artikel-Nr.	Inhalt ltr.	Gesamttiefe m	Gewicht kg	Anzahl Behälter	Preis EUR
-------------	----------------	------------------	---------------	-----------------	--------------

1 Grube D = 250 cm oder 2 Gruben mit jeweils D = 250 cm, mit Böden, mit Konus 250/62,5/60 cm, Göbeldeckel 50 kN, Einlauftiefe ca. 1,05 m

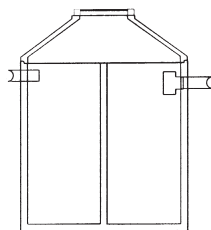
5306	6.120	2.48	6850	1	2.098.00
5309	9.160	3.03	8235	1	2.543.00
5312	12.690	3.68	9620	1	2.988.00
5318	18.000	3.24	15030	2	4.138.00
5324	24.000	3.74	18170	2	4.769.00

Zuschlag für:	Ausführung mit Übergangsplatte 250/100 cm Kl. D und Schachthals 100/62,5/60 cm, für 1 Behälter	551.00
	Ausführung wie vor, jedoch für 2 Behälter	1.102.00
	1 Schachtabdeckung Kl. D, 400 kN	je 158.00

3-Kammer-Ausfaulgruben in Monolithbauweise

Bodenteil monolithisch gegossen, Falzausführung (DIN 4034/T2), mit Schachthals, mit Göbeldeckel 50 kN, Einlauftiefe errechnet 0.96 m, schwerstes Einzelt.

5204Mono	4.500	2.68	4900 kg	1	1.578.00
5206Mono	6.120	2.93	5900 kg	1	1.861.00
5209Mono	9.160	2.96	4700 kg	2	2.870.00
5212Mono	12.690	3.07	5050 kg	2	3.174.00



3-Kammer-Monolith
D=200 cm, 6 m³ Inhalt

Vollbiologische Kleinkläranlagen

für die **dezentrale** Reinigung häuslicher Abwässer, auch als Dauerlösung für Gebiete ohne Anschluss an einen Schmutzwasserkanal

Typ A: Bodenkörperfilterschacht System Lauterbach

Allgemeine bauaufsichtliche Zulassung Nr. Z-55.4-44, **Ablaufklassen N, C**

Mehrkommer-Ausfaulgrube mit nachgeschaltetem Bodenkörperfilterschacht, vollbiologische Reinigung von **4 bis 50 EW**, Reinigungsleistung bis zu 97 %, Ausnutzung des natürlichen Gefälles, ohne Strom, seit über 22 Jahren bewährt, zur Ertüchtigung einer bestehenden Anlage oder für Neubauten.

Typ B: Vollständig getauchtes, belüftetes Festbett

Allgemeine bauaufsichtliche Zulassung Nr. Z-55.6-41 **Ablaufklasse C**

zum Einbau in Mehrkommergruben (für **4 - 50 EW**) als **Kompletanlage** oder als **Nachrüstatz** für bestehende Anlagen, hohe Betriebssicherheit, variabel einsetzbar, spezielle Lösungen für verschiedene Behältergeometrien möglich, in den Standardanlagen befinden sich **keine** Pumpen und **keine** elektrischen Teile.

Typ C: batchpur® – SBR – Aufstausystem

Allgemeine bauaufsichtliche Zulassung Nr. Z-55.3-202 und Z-55.3-213

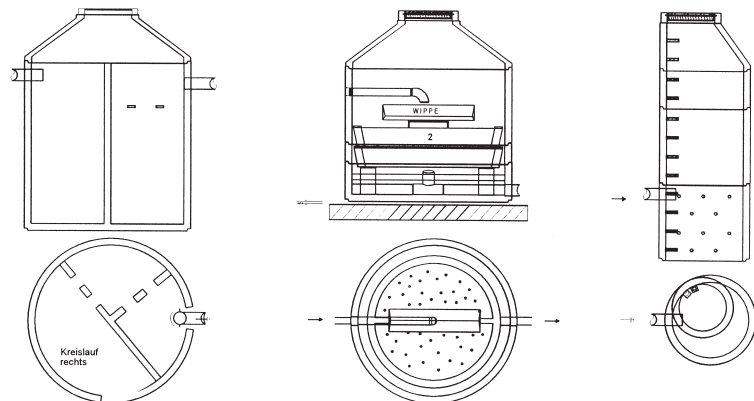
vollbiologische Kleinkläranlage zur Nachrüstung oder als Kompletanlage, keine elektrischen Pumpen in den Anlagen, mit Druckluft betriebene Heber, **Ablaufklassen C, N, D**, auch **+ P** oder **+ H (Hygienisierung)** möglich.

Vollbiologische Kleinkläranlagen

für die **dezentrale** Reinigung häuslicher Abwässer, auch als Dauerlösung für Gebiete ohne Anschluss an einen Schmutzwasserkanal

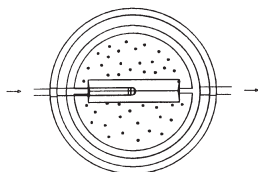
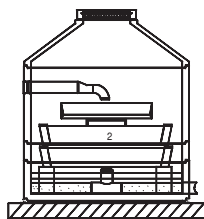
Typ A: Bodenkörperfilterschacht System Lauterbach

Mehrkammer-Ausfallgrube mit nachgeschaltetem Bodenkörperfilterschacht, vollbiologische Reinigung von 4 bis 50 EW, Reinigungsleistung bis zu 97 %, Ausnutzung des natürlichen Gefälles, ohne Strom, seit über 22 Jahren bewährt, zur Ertüchtigung einer bestehenden Anlage oder für Neubauten. Bauaufsichtlich zugelassen mit der Nr. Z-55.4-195 (AKL C), Z-55.4-44 (AKL N)

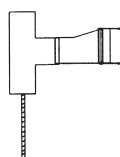


Komplettanlagen (Schachtringbauweise, ohne Ablaufdrossel):

Artikel-Nr.	Einwohnerwerte	3-Kammergrube Volumen – ltr.	BKF-Schacht Ø in cm	Typ Nr.	Preis EUR
5500Lauter01	4	6.100	200	1	4.076.00
5500Lauter03	6	9.000	250	3	6.324.00
5500Lauter04b	8	10.500	280	4b	6.394.00
5500Lauter06	12	14.000	280	6	8.505.00
5500Lauter07	16	15.000	280	7	9.596.00
5500Lauter08	20	18.000	280	8	13.261.00
5500Lauter11	28	21.000	V + 2x280	11	20.883.00
5500Lauter14	50	32.000	V + 2x280	14	30.575.00



Bodenkörperfilterschacht D=200 cm,
2 Filtertassen, Verteilwippe
vollbiologische Reinigung von 4 EW
Ablaufklasse C, N



Ablaufdrossel DN 100
für die Vorklärung

Bodenkörperfilterschacht zu einer bestehenden, intakten 3-Kammergrube

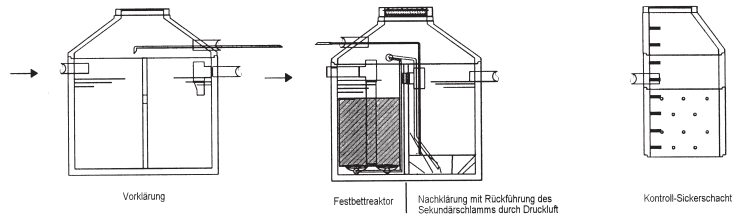
Artikel-Nr.	Einwohnerwerte	BKF-Schacht Ø in cm	Tiefe BKF cm	Typ Nr.	Preis EUR
5500bkf01	4	200	252	BKF01	2.718.00
5500bkf03	6	250	296	BKF03	4.344.00
5500bkf04b	8	280	268	BKF4b	4.414.00
5500bkf06	12	280	317	BKF06	6.274.00
5500bkf07	16	280	342	BKF07	7.146.00
5500bkf08	20	280	439	BKF08	9.123.00
5500bkf11	28	V + 2x280	410	BKF11	16.355.00
5500bkf14	50	V + 2x280	515	BKF14	24.199.00

5502	mechanische Ablaufdrossel	für die Vorklärung	350.00
------	----------------------------------	--------------------	--------

Weitere Größen und Sonderanlagen bitte anfragen!

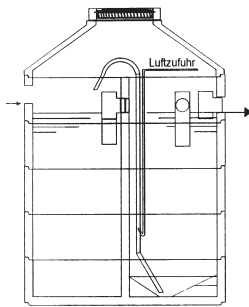
Typ B: Vollständig getauchtes, belüftetes Festbett

allgemeine bauaufsichtliche Zulassung Nr. Z-55.6-41 Ablaufklasse C, zum Einbau in Mehrkammergruben (für 4 - 50 EW) als **Kompletanlage** oder als **Nachrüst** für bestehende Anlagen, hohe Betriebssicherheit, variabel einsetzbar, spezielle Lösungen für verschiedene Behältergeometrien möglich, **keine** Pumpen und **keine** elektrischen Teile in den Standardanlagen



Kompletanlagen mit Festbettmaterial: Schachteinzelteile, Innenschaltschrank, Belüftermotor, Steuerung, Druckluftschläuche, ohne Montagekosten

Artikel-Nr.	Einwohnerwerte	Volumen cbm	Behälter Ø in cm	Preis EUR
5506-04	4	4.500	200	3.718.00
5506-08	8	6.000	200	4.058.00
5506-12	12	9.000	2x200	5.646.00
5506-16	16	12.000	2x200	6.387.00
5506-20	20	15.000	2x200	7.277.00
5506-31	31	18.000	2x250	11.256.00
5506-44	44	28.000	2x280	auf Anfrage
5506-50	50	35.000	250/250/280	auf Anfrage

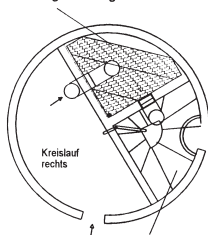


Mehrkammer-Monolith-Anlagen, Festbettmaterial werkseitig vormontiert:

5506-04-Mono	4	4.500	200	4.220.00
5506-08-Mono	8	6.000	200	4.703.00
5506-12-Mono	12	9.000	2x200	6.856.00
5506-16-Mono	16	12.000	2x200	7.822.00

Nachrüstungen: Festbettmaterial für bestehende und intakte 3-Kammer-Gruben, Schaltschrank für die Innenaufstellung, Belüftermotor, Steuerung, Druckluftschläuche, Luftverteiler, ohne Montagekosten zur vollbiologischen Reinigung

Festbettreaktor mit Belüfterteller, Zwangsführung des Abwassers



Nachklärung mit Druckluftanlage

In einer 6 m³ 3-Kammer-Grube:

Nachrüstset LKFB zur vollbiologischen Reinigung bis zu 8 EW

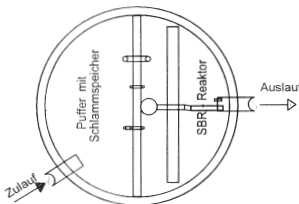
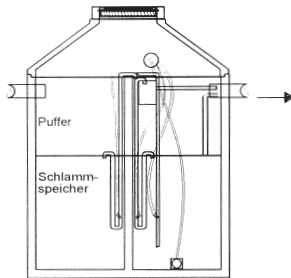
Artikel-Nr.	Einwohnerwerte	Behältergeometrie	Preis EUR
5505-04	5	bei D = 200 Viertelkreis	2.500.00
5505-08	8	bei D = 200 Viertelkreis	2.700.00
5505-12	12	bei D = 200 Halbkreis	3.550.00
5505-16	16	bei D = 200 Halbkreis	3.950.00
5505-20	20	bei D = 200 Halbkreis	4.580.00
5505-31	31	bei D = 250 Halbkreis	5.560.00
5505-43	43	bei D = 280 Halbkreis	auf Anfrage
5505-50	50	bei D = 280 Halbkreis	auf Anfrage

Zuschlag für Sonderanfertigung: Außenschaltschrank mit Thermostat, Belüfter, Frostwächter, elektrischer Heizung 920.00

Die **Montagekosten** des Festbetts sind größenabhängig: Bitte anfragen!

Typ C: batchpur® - SBR – Aufstausystem (4 – 53 EW)

vollbiologische Kleinkläranlage zur Nachrüstung oder als Komplettanlage, keine elektrischen Pumpen in den Anlagen, mit Druckluft betriebene Heber (Ex-Schutz gemäß UVV), in der Standardversion bereits Stickstoff-Elimination (Zulassung Nr. Z-55.3-202), dIBt-zugelassene Anlage mit Phosphat-Elimination (Zulassung Nr. Z-55.3-213), automatische Anpassung der Verdichterlaufzeit an die tatsächliche Belastung, automatische Erkennung von Unterlast und Urlaubsbetrieb, **Ablaufklassen** C, N, D, +P, auch +H möglich. Wegen der Erfordernis absoluter Dichtigkeit empfehlen wir Monolithanlagen einzubauen.



Hygienisierung (+H)



Phosphatfällung (+P)

Komplettanlagen mit Material für das SBR-Verfahren:

Monolithbehälter, Konus, Deckel, Schaltschrank für die Innenaufstellung, Belüftermotor, Steuerung, 10 m Druckluftschläuche, Rüstsatz vormontiert

Artikel-Nr.	Einwohner- werte	Volumen cbm	Behälter Ø in cm	Preis EUR
5507-04-Mono	4	4.500	200	4.302.00
5507-08-Mono	8	6.000	200	4.785.00
5507-12-Mono	12	9.000	2x200	6.385.00
5507-16-Mono	16	12.000	2x200	6.877.00
5507-20-Mono	20	15.000	2x200	8.130.00

Weitere Größen bitte anfragen!

Nachrüstungen für bestehende und intakte Mehr-Kammer-Gruben mit:

Schaltschrank für die Innenaufstellung, Belüftermotor, Steuerung, Druckluftschläuche, Luftverteiler, ohne Montagekosten.

Bei **erhöhten Anforderungen** z.B. in Wasserschutzgebieten oder in der Nähe von Badegewässern kommen die SBR-Kleinkläranlagen mit einer Erweiterung um die **Phosphatelimination** oder mit einer **Hygienisierungsstufe durch UV-Bestrahlung** (Zulassung Nr. Z-55.3-188) zum Einsatz.

Artikel-Nr.	Einwohner- werte	Nachrüstatz EUR	Phosphatfällung Zuschlag EUR	Hygienisierung Zuschlag EUR
5507-04-Rüst	4-5	2.500.00	703.00	1.450.00
5507-08-Rüst	8	2.700.00	725.00	1.450.00
5507-12-Rüst	12	3.350.00	750.00	1.900.00
5507-16-Rüst	16	4.000.00	780.00	1.990.00
5507-20-Rüst	20	4.600.00	895.00	3.550.00
5507-30-Rüst	*30	* 5.560.00	* 1.250.00	* 3.600.00
5507-44-Rüst	*40	auf Anfrage	auf Anfrage	auf Anfrage
5507-50-Rüst	*50	auf Anfrage	auf Anfrage	auf Anfrage

*Achtung: Ab 30 EW werden die Anlagen ohne Schaltschrank geliefert, die elektrischen Teile und die Magnetverteiler werden auf einer Montageplatte geliefert.

Weitere Größen bitte anfragen!

Montagekosten sind größenabhängig und in obigen Preisen nicht enthalten. Bitte fragen Sie diese gesondert an.

auf Anfrage

siClaro® - Kleinkläranlage mit Ultrafiltrationsmembran

Kombination von Belebtschlammverfahren mit der Membrantechnologie für die Kohlenstoff- und Nährstoffelimination (C, D, N) sowie Hygienisierung (H), Zulassung Nr. Z-55.3-104 (D, P, H), hervorragende Ablaufqualität, die Martin-Ultrafiltrationsmembran als absolute Barriere für Bakterien und große Viren.