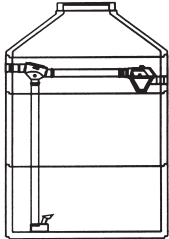


Regenwasser-Sammelanlagen *intus Compact*

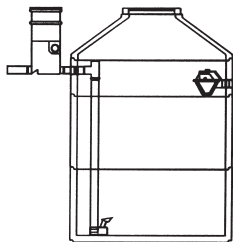
Kombinationslösungen aus Schachtmaterial nach DIN 4034 Teil 2, komplett mit Filtereinsatz zur Montage auf der Baustelle.

Artikel-Nr.	Nutzinhalt ltr.	Nennweite Ø cm	Gesamttiefe cm	Einzelteil schwerstes	Preis EUR
-------------	--------------------	-------------------	-------------------	--------------------------	--------------



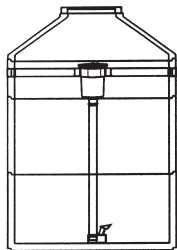
intus-Compact 150, bestehend aus: Schachtringe 1m hoch, Konus, **3P-Zisternenfilter**, beruhigter Zulauf, mit **Überlaufsiphon duo mit Skimmereffekt**, Göbeldeckel 5 to

1341	4200	200	273	2000	1.460.00
1342	5800	200	323	2000	1.602.00
1343	7300	200	373	2000	1.689.00



intus-Compact 350, wie oben, jedoch mit **3P Volumenfilter VF1** + Teleskopverlängerung, beruhigter Zulauf, **Überlaufsiphon mono**, Göbeldeckel 5 to

1331	5200	200	273	2000	1.570.00
1332	6200	200	323	2000	1.712.00
1333	7700	200	373	2000	1.799.00



intus-Compact Garten, wie oben, jedoch mit **3P Gartenfilter**, beruhigter Zulauf, Göbeldeckel 5 to

1374	4200	200	273	2000	1.306.00
1375	5800	200	323	2000	1.448.00
1377	8000	200	373	2000	1.535.00

NEU !

Auf Bestellung

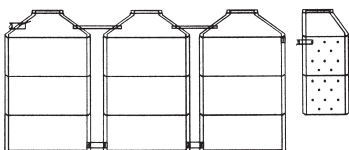


Regenwasser-Sammelanlagen aus Kunststoff Regenwassertank Carat:

- in den Größen 2.700 – 13.000 l erhältlich, Farbe schwarz
- begehbar (Zuschlag für Pkw-befahrbar oder Kl. B 125 kN, Kl. D 400 kN)
- leichter Transport durch geringes Gewicht

Artikel-Nr.	Nutzinhalt ltr.	Länge cm	Breite cm	Höhe cm	Gewicht kg	Preis EUR
-------------	--------------------	-------------	--------------	------------	---------------	--------------

1441	3750	228	175,5	220	150	1.368.00
1443	6500	228	198,5	243	185	2.185.00
1445	9600	239	219,0	271	220	3.266.00



Regenwasser-Rückhaltesysteme und -auffangbecken, Löschwasserbecken, sowie weitere Behältergrößen bitte anfragen

Regenwasser-Filter

Für den Einbau in Regenspeicher oder auch vor Regenspeicher ins Erdreich. Alle Filtereinsätze lassen sich zum Reinigen ohne Spezialwerkzeuge leicht entnehmen. Die Filter sind frostsicher. Die Edelstahlsiebe müssen nicht ausgetauscht werden.



Sinusfilter



Zisternenfilter



Volumenfilter



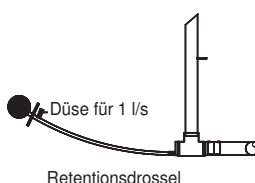
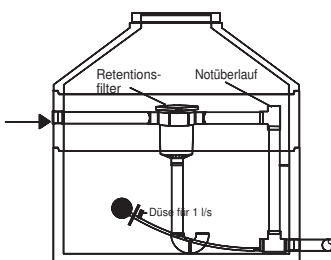
Gartenfilter



Laub-Abscheider

Artikel-Nr.	Produkt	Technische Daten	Preis EUR
1351	3P Sinusfilter SF	für Dachflächen bis 150 m ² ideal für die Nachrüstung, da keine Höhendifferenz zwischen Zu- und Ablauf, geeignet für Waschmaschine, WC und Gartenbewässerung	252.00
1350	3P Zisternenfilter	für Dachflächen bis 150 m ² Höhendifferenz zwischen Zu- und Ablauf 11,7 cm, geeignet für Waschmaschine, WC und Gartenbewässerung	240.00
1357	3P Volumenfilter VF1	für Dachflächen bis 350 m ² Höhendifferenz zwischen Zu- und Ablauf 30 cm, geeignet für Waschmaschine, WC und Gartenbewässerung	280.00
1371	3P Gartenfilter	für Dachflächen bis 200 m ² ideal für die Nachrüstung, da keine Höhendifferenz zwischen Zu- und Ablauf, geeignet für Gartenbewässerung	162.00
1385	3P Laub-Abscheider	als Vorfilter an der Dachrinne Über eine Rutsche wird Laub nach vorne über die Öffnung befördert.	35.00

Auf Bestellung



Retentionsanlage - Rückhalte- und Sammelschacht

Kombinationslösung aus Schachtmaterial nach DIN 4034 Teil 2, Schachtringe, Schachthals und Göbeldeckel 50 kN, komplett zur Regenwasserrückhaltung und Regenwasserspeicherung, mit **Retentionsfilter** und beruhigtem Zulauf, mit **Retentionsdrossel** für einen definierten Abflussstrom (unabhängig von der Zeit und dem Wasserstand), mit belüfteter Schwimmerkugel, Stabilisator und variabler Einlaufdüse, für KG-Anschluss DN 100, zur bauseitigen Montage

Artikel-Nr.	Zisternen- volumen litr.	Rückhalte- volumen litr.	Nennweite ∅ cm	Gesamttiefe cm	Preis EUR
1321	0	3800	200	221	1.449.00
1322	3500	3000	200	323	1.678.00
1323	5000	3000	200	373	1.765.00
1370	nur Retentionsdrossel für die Regenwasserrückhaltung: definierter Abflussstrom, unabhängig von der Zeit und vom Wasserstand, mit belüfteter Schwimmerkugel mit Stabilisator, variabler Einlaufdüse, flexibler Schlauch, KG-Überlauf DN 100				235.00