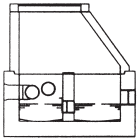


Regenwasser-Sammelanlagen

aus Schachtmaterial nach DIN 4034 Teil 2

Schachtfilter „Laub - und Sandfang - Fabrikat Kühne“

Gesamthöhe = 133 cm, Bodenteil D = 100 cm/h = 65 cm, Wandstärke 15 cm, KG-Muffen DN150 für Ein-, Überlauf und Auslauf eingebaut, mit Filterzwischenplatte, Siebeinsatz, Überlaufanschluss, Innenteile fertig montiert, mit Schachthals 100/62,5/60 cm und Göbeldeckel 50 kN Prüfkraft

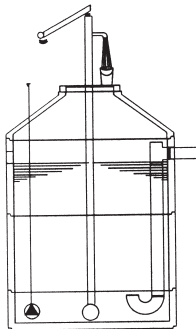


Artikel-Nr.	Typenbezeichnung	Preis EUR
1465	Laub- und Sandfang komplett	460.00
1464	nur Bodenteil	330.00

Regenwasser-Sammelschacht

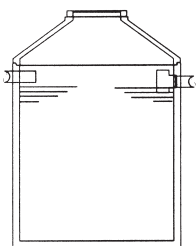
Artikel-Nr.	Nutzhalt ltr.	Nennweite cm	Gesamttiefe cm	Einzelteil schwerstes in kg	Preis EUR
-------------	------------------	-----------------	-------------------	--------------------------------	--------------

Bestehend aus Schachtringen, Boden einbetoniert, mit Konus und Göbeldeckel



1402	2.000	150	223	1440	658.00
1403	3.600	150	323	1440	804.00
1404	3.800	200	223	1440/2000	969.00
1405	5.100	200	273	2000	1.056.00
1406	6.500	200	323	1440/2000	1.198.00
1407	8.100	200	373	1440/2000	1.285.00
1409	9.700	200	423	1440/2000	1.427.00
1408	8.400	250	273	2700	1.706.00
1410	10.600	250	323	2700	1.853.00
1413	13.000	250	373	2700	2.086.00
1416	15.700	250	423	2700	2.433.00
1417 B	16.300	280	408	3400	3.096.00
1422 B	19.400	280	457	3400	3.335.00

In Monolithbauweise (DIN 4034/2), mit Konus und Göbeldeckel



1300-4mono	4.000	200	272	3400	1.294.00
1300-6mono	6.000	200	295	4000	1.315.00
1301-4mono B	4.000	230	237	4500	1.324.00
1301-6mono B	6.000	230	280	5200	1.362.00
1300-10mono B	10.000	250	312	5600	2.397.00
1300	6.000	200	nur Bodenteil	4000	1.057.00

1467	Zuschlag beruhigter Zulauf KG DN 150 bis Tiefe 3,89 m	83.00
1468	Zuschlag beruhigter Zulauf KG DN 150 ab Tiefe 3,90 m	94.00
	Zuschlag für Schachtabdeckung Kl. B 125 kN	57.00

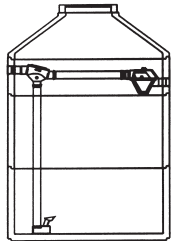
Verarbeitungszubehör:

1472	Dichtmittel CEROC für Fugenmörtel, Beutel mit 1 kg	4.90
1470	Dichtschlämme zur Nachbehandlung, 1 Sack mit 25 kg	34.50
1480	Brunnenschäum, FCKW-frei, ca. 40ltr. Ausbeute, Kartusche	16.90

Regenwasser-Sammelanlagen *intus Compact*

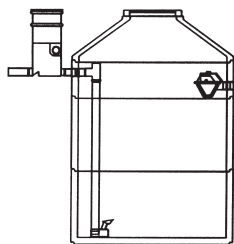
Kombinationslösungen aus Schachtmaterial nach DIN 4034 Teil 2, komplett mit Filtereinsatz zur Montage auf der Baustelle.

Artikel-Nr.	Nutzinhalt litr.	Nennweite Ø cm	Gesamttiefe cm	Einzelteil schwerstes	Preis EUR
-------------	---------------------	-------------------	-------------------	--------------------------	--------------



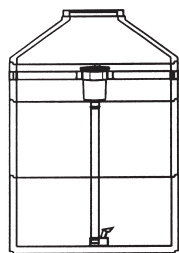
intus-Compact 150, bestehend aus: Schachtringe 1m hoch, Konus, **3P-Zisternenfilter**, beruhigter Zulauf, mit **Überlaufsiphon duo mit Skimmereffekt**, Göbeldeckel 5 to

1341	4200	200	273	2000	1.460.00
1342	5800	200	323	2000	1.602.00
1343	7300	200	373	2000	1.689.00



intus-Compact 350, wie oben, jedoch mit **3P Volumenfilter VF1** + Teleskopverlängerung, beruhigter Zulauf, **Überlaufsiphon mono**, Göbeldeckel 5 to

1331	5200	200	273	2000	1.570.00
1332	6200	200	323	2000	1.712.00
1333	7700	200	373	2000	1.799.00



intus-Compact Garten, wie oben, jedoch mit **3P Gartenfilter**, beruhigter Zulauf, Göbeldeckel 5 to

1374	4200	200	273	2000	1.306.00
1375	5800	200	323	2000	1.448.00
1377	8000	200	373	2000	1.535.00

NEU !

Auf Bestellung

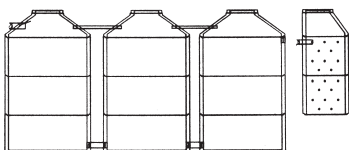


Regenwasser-Sammelanlagen aus Kunststoff Regenwassertank Carat:

- in den Größen 2.700 – 13.000 l erhältlich, Farbe schwarz
- begehbar (Zuschlag für Pkw-befahrbar oder Kl. B 125 kN, Kl. D 400 kN)
- leichter Transport durch geringes Gewicht

Artikel-Nr.	Nutzinhalt litr.	Länge cm	Breite cm	Höhe cm	Gewicht kg	Preis EUR
-------------	---------------------	-------------	--------------	------------	---------------	--------------

1441	3750	228	175,5	220	150	1.368.00
1443	6500	228	198,5	243	185	2.185.00
1445	9600	239	219,0	271	220	3.266.00



Regenwasser-Rückhaltesysteme und -auffangbecken, Löschwasserbecken, sowie weitere Behältergrößen bitte anfragen

Regenwasser-Filter

Für den Einbau in Regenspeicher oder auch vor Regenspeicher ins Erdreich. Alle Filtereinsätze lassen sich zum Reinigen ohne Spezialwerkzeuge leicht entnehmen. Die Filter sind frostsicher. Die Edelstahlsiebe müssen nicht ausgetauscht werden.



Sinusfilter



Zisternenfilter



Volumenfilter



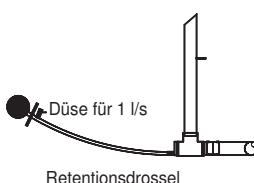
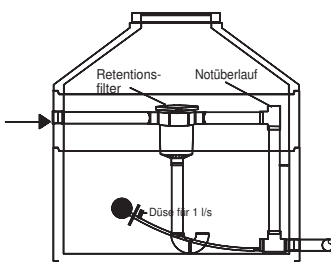
Gartenfilter



Laub-Abscheider

Artikel-Nr.	Produkt	Technische Daten	Preis EUR
1351	3P Sinusfilter SF	für Dachflächen bis 150 m ² ideal für die Nachrüstung, da keine Höhendifferenz zwischen Zu- und Ablauf, geeignet für Waschmaschine, WC und Gartenbewässerung	252.00
1350	3P Zisternenfilter	für Dachflächen bis 150 m ² Höhendifferenz zwischen Zu- und Ablauf 11,7 cm, geeignet für Waschmaschine, WC und Gartenbewässerung	240.00
1357	3P Volumenfilter VF1	für Dachflächen bis 350 m ² Höhendifferenz zwischen Zu- und Ablauf 30 cm, geeignet für Waschmaschine, WC und Gartenbewässerung	280.00
1371	3P Gartenfilter	für Dachflächen bis 200 m ² ideal für die Nachrüstung, da keine Höhendifferenz zwischen Zu- und Ablauf, geeignet für Gartenbewässerung	162.00
1385	3P Laub-Abscheider	als Vorfilter an der Dachrinne Über eine Rutsche wird Laub nach vorne über die Öffnung befördert.	35.00

Auf Bestellung



Retentionsanlage - Rückhalte- und Sammelschacht

Kombinationslösung aus Schachtmaterial nach DIN 4034 Teil 2, Schachtringe, Schachthals und Göbeldeckel 50 kN, komplett zur Regenwasserrückhaltung und Regenwasserspeicherung, mit **Retentionsfilter** und beruhigtem Zulauf, mit **Retentionsdrossel** für einen definierten Abflussstrom (unabhängig von der Zeit und dem Wasserstand), mit belüfteter Schwimmerkugel, Stabilisator und variabler Einlaufdüse, für KG-Anschluss DN 100, zur bauseitigen Montage

Artikel-Nr.	Zisternen- volumen ltr.	Rückhalte- volumen ltr.	Nennweite ∅ cm	Gesamttiefe cm	Preis EUR
1321	0	3800	200	221	1.449.00
1322	3500	3000	200	323	1.678.00
1323	5000	3000	200	373	1.765.00
1370	nur Retentionsdrossel für die Regenwasserrückhaltung: definierter Abflussstrom, unabhängig von der Zeit und vom Wasserstand, mit belüfteter Schwimmerkugel mit Stabilisator, variabler Einlaufdüse, flexibler Schlauch, KG-Überlauf DN 100				235.00