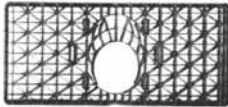
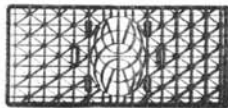
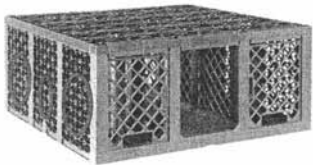
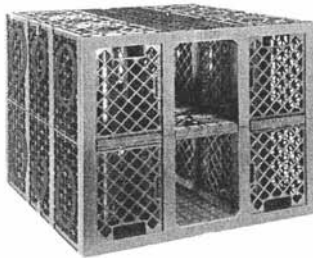
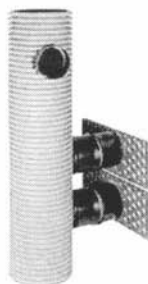


**NEU !**

 Objektpreise bitte  
 anfragen

 Blockverbinder  
 einlagig

 Blockverbinder  
 mehrlagig

 Objektpreise bitte  
 anfragen


## Regenwasser-Bewirtschaftung „FRÄNKISCHE“ Rigo-fill® inspect

**Rigolenfüllkörper** aus PP; Farbe grün; 95 % Hohlraumanteil, durchgehender Inspektionstunnel, kamerabefahrbar und spülbar, modularer Aufbau für beliebig große Anlagen, mit Seitenanschlüssen für KG DN 100 und DN 150.

**Anwendung:** Kiesfreie Herstellung von Versickerungs-, Rückhalte- und Speicherrigolen. Zur Ummantelung bitte das Spezialvlies verwenden.

Artikel-Nr.	Produkt	Technische Daten	Preis EUR
1700	Rigofill inspect Block	BxTxH = 80x80x66 cm Bruttovolumen 422 l Speichervolumen 400 l Gewicht 20 kg	108.30
1701	Rigofill inspect Halblock	BxTxH = 80x80x35 cm Bruttovolumen 224 l Speichervolumen 211 l Gewicht 12 kg	67.30
1715	Stirnwandgitter	800x330x20 mm, zum Verschließen des Inspektionstunnels am Rigolenende	10.60
1716	Stirnwandadapter für KG DN 150	800x330x20 mm	12.00
1720	Stirnwandadapter für KG DN 200	800x330x20 mm	12.00
1703	Blockverbinder einlagige Verlegung	Bedarf: 2 Stück pro Block	0.70
1704	Blockverbinder mehrlagige Verlegung	Bedarf: 1 -1,5 Stück pro Block	0.75
1710	m <sup>2</sup> Trenn- und Filtervlies	Breite 4 m	je m <sup>2</sup> 2.10

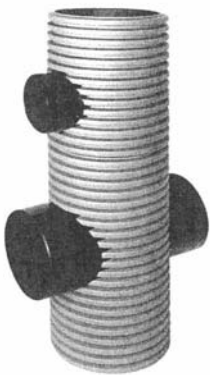
## Rigo®- control

**Kontrollschacht für Rigofill inspect-Rigolenanlagen**, aus PE; Farbe grün, mit integriertem Absetzraum. Wahlweise mit schwenkbarem Zulauf oder unterem Zulauf DN 200, inklusive Anschlusszubehör für Rigofill inspect. Zulauf und Entlüftung der Rigofill inspect-Rigolen, sowie Kamerainspektion und Kanalspülung damit möglich.

1721	Rigo-control 1 mit schwenkbarem Zulauf	für einlagige rigofill inspect H = 1,75m, A = 1,10m + 2xRohr DN 200, L 300mm + 2xÜbergang KG 200 + 2xStirnwandadapter 200	353.10
1724	Rigo-control 1 mit unterem Zulauf	für einlagige rigofill inspect H = 1,26 m + 2xRohr DN 200, L 300mm + 2xÜbergang KG 200 + 2xStirnwandadapter 200	335.15
1728	Schachtaufsetzrohr	D a = 400, L = 2m + Doppelsteckmuffe	79.55

**NEU !**

 Objektpreise bitte  
 anfragen!

 Objektpreise bitte  
 anfragen!

**NEU !**


## Regenwasser-Bewirtschaftung „FRÄNKISCHE“

### Sicku-pipe® 300 VS

**Vollsickerrohr** aus PE in Verbundrohrbauweise (außen gewellt; innen glatt), mit einseitig aufgesteckter Muffe; Farbe grün, Schlitzbreite 1,2 mm, Wasseraustrittsfläche = 180 cm<sup>2</sup>/m.

Zur Versickerung von Niederschlags- und Dränwasser nach DWA-A 138.

Artikel-Nr.	Produkt	Preis	EUR
1730	Sicku-pipe 300 VS, PE, 6 m lang, geschlitzt D außen = 347 mm, D innen = 300 mm	je lfm.	27.25
1731	Doppelsteckmuffe zur Verwendung von Restlängen		20.20
1732	Endstopfen DN 300 zum Verschließen der Rohrrigole		10.90

### Sicku-control®

**Spül-, Kontroll-, Überlauf- und Sammelschacht für Sicku-pipe und Muri-pipe-Rigolenanlagen**, aus PE; Farbe grün, D aussen = 400. Schachthöhe 1,25m.

Bestehend aus Grundelement mit Bodenteil und evtl. mit schwenkbarem Zulaufteil DN 200.

Artikel-Nr.	Produkt	Technische Daten	Preis	EUR
1741	Sicku-control mit schwenkbarem Zulauf	1x Abgang DN 300	338.45	
1742	Sicku-control mit schwenkbarem Zulauf	2x Abgang DN 300 (180°)	372.15	
1745	Sicku-control ohne schwenkbaren Zulauf	1x Abgang DN 300	228.90	
1746	Sicku-control ohne schwenkbaren Zulauf	2x Abgang DN 300 (180°)	262.60	

### Inspektions- und Absetzschacht Fabrikat Kühne

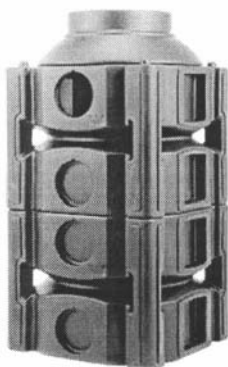
**Schachtring mit Falz (SR-F)** nach DIN 4034/Teil 2, 100/100 cm glatt, mit einer oder zwei bruchrau gekratzten Öffnungen DN 350, 90° oder 180° versetzt, mit oder ohne Boden. Zum Anschluss von Sicku-pipe-, Muri-pipe- und Rigofill-inspect-Rigolen-Anlagen.

Ideal für Zulauf, Entlüftung, Kamerainspektion und Kanalspülung. Der Inspektionsschacht Kühne – eine echte Alternative zu Kunststoff-Kontrollsch.

Artikel-Nr.	Produkt	Preis	EUR
1002	100/100, ohne Boden, 1 Öffnung DN 350	99.50	
1003	100/100, ohne Boden, 2 Öffnungen DN 350, 90°	121.50	
1004	100/100, ohne Boden, 2 Öffnungen DN 350, 180°	121.50	
1006	100/100, mit Boden, 1 Öffnung DN 350	204.00	
1007	100/100, mit Boden, 2 Öffnungen DN 350, 90°	226.00	
1008	100/100, mit Boden, 2 Öffnungen DN 350, 180°	226.00	

**NEU !**
**Objektpreise bitte anfragen!**

**Objektpreise bitte anfragen!**

**Objektpreise bitte anfragen!**


## Regenwasser-Bewirtschaftung „FRÄNKISCHE“

### Muri-pipe® 200 VS

**Vollsickerrohr** aus PE in Verbundrohrbauweise (außen gewellt; innen glatt), mit einseitig aufgesteckter Muffe; Farbe grün, Schlitzbreite 1,2 mm, Wasserdurchtrittsfläche = 150 cm<sup>2</sup>/m. Für die Mulden-Rigolen-Versickerung.

Artikel-Nr.	Produkt	Preis EUR
1780	Muri-pipe 200 VS, PE, 6 m lang, geschlitzt D aussen = 235 mm, D innen = 200 mm	je lfm. 11.00
1781	Doppelsteckmuffe zur Verwendung von Restlängen	12.75
1782	Endstopfen DN 200 zum Verschließen der Rohrrigole	5.65

### Muri- control®

**Spül-, Kontroll-, Überlaufschacht in Mulden-Rigolen-Versickerungs-Anlagen DN 200**, aus PE; Farbe grün, D außen = 400. Schachthöhe 1,25 m. Bestehend aus Bodenteil und integriertem Absetzraum, mit 1 - 3 Abgängen DN 200.

Artikel-Nr.	Produkt	Technische Daten	Preis EUR
1791	Muri-control	1x Anschluss DN 200	254.50
1792	Muri-control	2x Anschluss DN 200 (180°)	327.20
1793	Muri-control	2x Anschluss DN 200 ( 90°)	327.20
1794	Muri-control	3x Anschluss DN 200 (T-Form)	399.95

### Quadro- control®

**Spül- und Kontrollschacht für Rigofill inspect-Rigolenanlagen**, aus PE; Farbe schwarz. Maßkompatibel zu Rigofill inspect. Bestehend aus einem oder mehreren Schachtkörpern plus Konus. Jeder Schacht verfügt über eine Zulaufseite und drei Tunnelseiten. Die Tunnelseiten ermöglichen den Anschluss an Rigofill-Blöcke. Kamerabefahrbar und spülbar. Objektspezifische Anpassung erfolgt nach Anfrage.

1751	Quadro-control 1	für einlagige Rigofill-Rigolen B/T/H = 80x80x66cm	462.40
1752	Quadro-control 2	für zweilagige Rigofill-Rigolen B/T/H = 80x80x132cm	604.65
1753	Schachtaufsetzrohr	D aussen = 60 cm, o.Zul., L = 1m	79.05

### Schachtabdeckungen "Fränkische"

1795	Abdeckung für Bauphase, aus PP, für Rohr D aussen 400	7.80
1796	Abdeckung Kl. B 125, aus Guss, Auflagering, ohne Vent.	180.30
1797	Abdeckung Kl. B 125, aus Guss, Auflagering, mit Vent.	180.30
1798	Abdeckung Kl. D 400, aus Guss, Auflagering, ohne Vent.	223.30
1799	Abdeckung Kl. D 400, aus Guss, Auflagering, mit Vent.	223.30

**Weiteres Zubehör oder Preise für Inspektionsschächte aus Beton oder Kunststoff erhalten Sie auf Anfrage!**