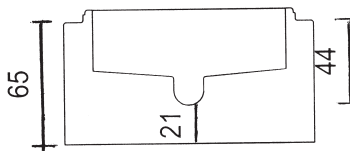


Hausanschluss-Schachtunterteile mit Muffe, DN 1000


Gerinne DN 150
Stzg.-Halbschale

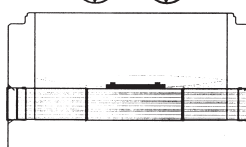
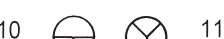
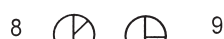
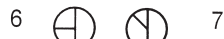
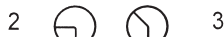
für wandverstärktes Schachtmaterial nach EN 1917 DIN 4034/1, Typ 2, Nennweite 100 cm, Bauhöhe 65 cm bis UK Muffe, Bodenstärke 21 cm bis Gerinnesohle, lichte Höhe von Sohle Gerinne bis OK außen 44 cm, Gerinne mit Steinzeughalbschale bis Kämpfer, bis Scheitel in Beton, Berme 1:20 in Beton, Wandstärke 15 cm, Gewicht 1,5 to

Artikel-Nr. mit Anschlussmuffen KG	Typ Steinzeug-L	Typenbezeichnung Nr.	Preis für Gerinne EUR
---	---------------------------	-------------------------	------------------------------------

Gerinne DN 150 Stzg.-Halbschale, Anschlüsse für KG oder Steinzeug-L

1151kg	1151l	1	gerade	273.00
1152kg	1152l	2	abgewinkelt	347.00
1153kg	1153l	3	abgewinkelt	347.00
1154kg	1154l	4	abgewinkelt	347.00
1155kg	1155l	5	abgewinkelt	347.00
1156kg	1156l	6	gerade + 2. Zulauf DN 150	375.00
1157kg	1157l	7	gerade + 2. Zulauf DN 150	375.00
1158kg	1158l	8	gerade + 2. Zulauf DN 150	375.00
1159kg	1159l	9	gerade + 2. Zulauf DN 150	375.00
1160kg	1160l	10	abgew. + 2. Zulauf DN 150	448.00
1161kg	1161l	11	abgew. + 2. Zulauf DN 150	448.00
1162kg	1162l	12	gerade + 2., 3. Zul. DN 150	476.00
1163kg	1163l	13	gerade + 2., 3. Zul. DN 150	476.00

1164	SUM-Putz	eingebautes Putzstück DN 150	330.00
8775	KG-USM	Übergang von Steinzeug auf KG DN 150	16.00
8775KG-Stzg	KG-USE	Übergang von KG DN 150 auf Steinzeug	32.00


Putzstück KG DN 150
eingebaut

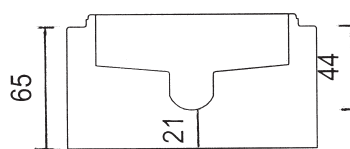
Gerinne DN 200 Stzg.-Halbschale, mit Muffen für Anschluss von KG DN 200 eingebaut auf Lager, Stzg.-L-Dichtungen nur auf Bestellung (B)

1181kg	1181l	B 1	gerade	301.00
1182kg	1182l	B 2	abgewinkelt	377.00
1183kg	1183l	B 3	abgewinkelt	377.00
1184kg	1184l	B 4	abgewinkelt	377.00
1185kg	1185l	B 5	abgewinkelt	377.00
1186kg	1186l	B 6	gerade + 2. Zulauf DN 200	418.00
1187kg	1187l	B 7	gerade + 2. Zulauf DN 200	418.00
1188kg	1188l	B 8	gerade + 2. Zulauf DN 200	418.00
1189kg	1189l	B 9	gerade + 2. Zulauf DN 200	418.00
1190kg	1190l	B 10	abgew. + 2. Zulauf DN 200	492.00
1191kg	1191l	B 11	abgew. + 2. Zulauf DN 200	492.00
1192kg	1192l	B 12	gerade + 2., 3. Zul. DN 200	532.00
1193kg	1193l	B 13	gerade + 2., 3. Zul. DN 200	532.00

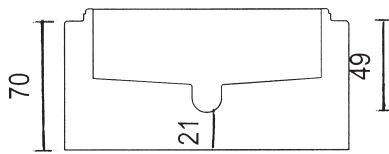
8775 200	KG-USM	von Steinzeug auf KG DN 200	23.00
8776	KG-USE	von KG DN 200 auf Steinzeug	60.00

1150	0/65	nur Bodenstück 65 cm, ohne E/A	162.00
1180	0/85	nur Bodenstück 85 cm, ohne E/A	182.00

B = nur auf Bestellung

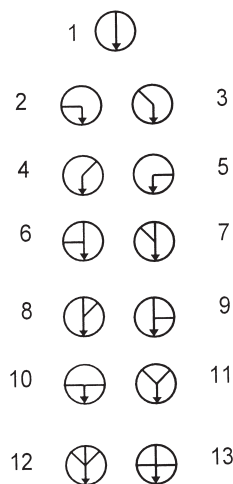

Gerinne DN 200
Stzg.-Halbschale

Hausanschluss-Schachtunterteile mit Muffe, DN 1200


 SU-M 120/70 cm
 Gerinne DN 150 Stzg.-Halbschale

für wandverstärktes Schachtmaterial nach EN 1917 DIN 4034/1, Typ 2, Nennweite 120 cm, Bauhöhe 70 cm bis UK Muffe, Bodenstärke 21 cm bis Gerinnesohle, lichte Höhe von Sohle Gerinne bis OK außen 49 cm, Gerinne mit Steinzeughalbschale bis Kämpfer, bis Scheitel in Beton, Berme 1:20 in Beton, Wandstärke 15 cm, Gewicht 2,2 to

Artikel-Nr. mit Anschlussmuffen KG	Steinzeug-L B	Typ Nr.	Typenbezeichnung für Gerinne	Preis EUR
--	------------------	------------	---------------------------------	--------------

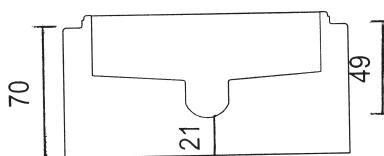


Gerinne DN 150 Stzg.-Halbschale, Anschlüsse KG (Lager) - Steinzeug-L (B)

1271kg	1271l	1	gerade	445.00
1272kg	1272l	2	abgewinkelt	545.00
1273kg	1273l	3	abgewinkelt	545.00
1274kg	1274l	4	abgewinkelt	545.00
1275kg	1275l	5	abgewinkelt	545.00
1276kg	1276l	6	gerade + 2. Zulauf DN 150	605.00
1277kg	1277l	7	gerade + 2. Zulauf DN 150	605.00
1278kg	1278l	8	gerade + 2. Zulauf DN 150	605.00
1279kg	1279l	9	gerade + 2. Zulauf DN 150	605.00
1280kg	1280l	10	abgew. + 2. Zulauf DN 150	693.00
1281kg	1281l	11	abgew. + 2. Zulauf DN 150	693.00
1282kg	1282l	12	gerade + 2., 3. Zul. DN 150	865.00
1283kg	1283l	13	gerade + 2., 3. Zul. DN 150	865.00

8775	KG-USM	Übergang von Steinzeug auf KG DN 150	16.00
8775KG-Stzg	KG-USE	Übergang von KG DN 150 auf Steinzeug	32.00

auf Bestellung


 SU-M 120/70 cm,
 Gerinne DN 200 Stzg.-Halbschale

Gerinne DN 200 Stzg.-Halbschale, Muffen für Anschluss KG DN 200 oder Stzg.-L-Dichtungen DN 200 eingebaut

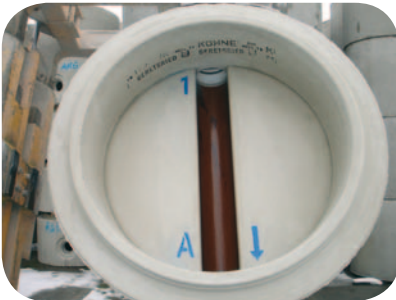
1271kg20	1271l20	1	gerade	475.00
1272kg20	1272l20	2	abgewinkelt	575.00
1273kg20	1273l20	3	abgewinkelt	575.00
1274kg20	1274l20	4	abgewinkelt	575.00
1275kg20	1275l20	5	abgewinkelt	575.00
1276kg20	1276l20	6	gerade + 2. Zulauf 200	630.00
1277kg20	1277l20	7	gerade + 2. Zulauf 200	630.00
1278kg20	1278l20	8	gerade + 2. Zulauf 200	630.00
1279kg20	1279l20	9	gerade + 2. Zulauf 200	630.00
1280kg20	1280l20	10	abgew. + 2. Zulauf 200	725.00
1281kg20	1281l20	11	abgew. + 2. Zulauf 200	725.00
1282kg20	1282l20	12	gerade + 2.,3. Zul. 200	895.00
1283kg20	1283l20	13	gerade + 2.,3. Zul. 200	895.00

8775 200	KG-USM	von Steinzeug auf KG DN 200	23.00
8776	KG-USE	von KG DN 200 auf Steinzeug	60.00

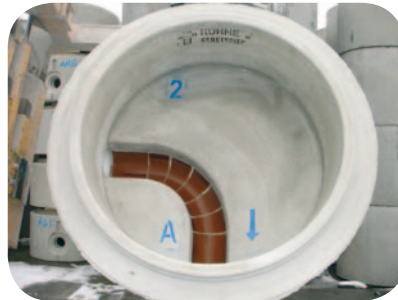
1250	B	0/70	nur Bodenstück 70 cm, ohne E/A	285.00
1250-85	B	0/90	nur Bodenstück 90 cm, ohne E/A	335.00

B = nur auf Bestellung

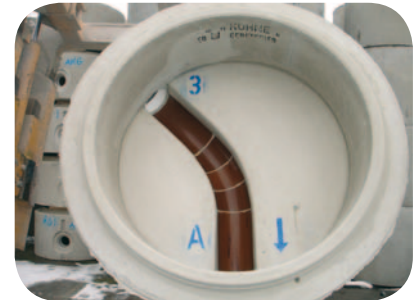
Hausanschluss-Schachtunterteile mit Muffe DN 1000 oder DN 1200
Gerinne DN 150 oder DN 200 Stzg.-Halbschale, Anschlüsse für KG oder Steinzeug-L



Typ Nr. 1



Typ Nr. 2



Typ Nr. 3



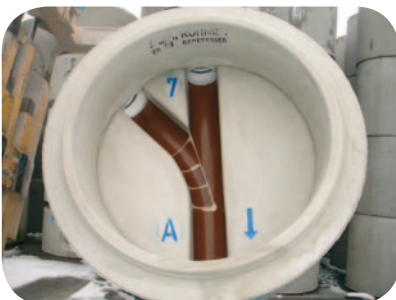
Typ Nr. 4



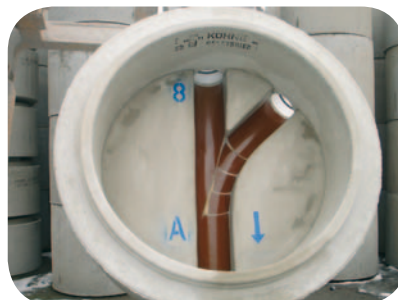
Typ Nr. 5



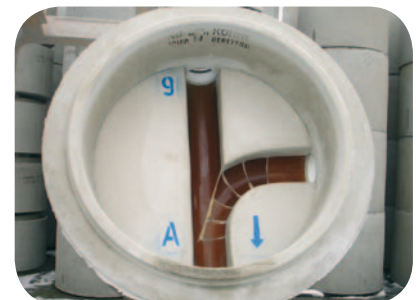
Typ Nr. 6



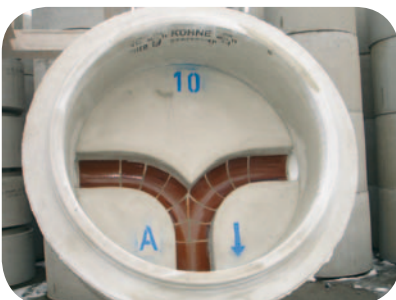
Typ Nr. 7



Typ Nr. 8



Typ Nr. 9



Typ Nr. 10



Typ Nr. 11



Typ Nr. 12

Vorrätig auf Lager:

Hausanschluss-Schachtunterteile mit Muffe DN 1000 mit Gerinne DN 150 Stzg.-Halbschale, Anschlüsse KG oder Stzg.-L, Gerinne DN 200 Stzg.-Halbschale, Anschlüsse KG.

Legende:

1-13 : Typ Nr. 1-13: gerade, abgewinkelt, Zulauf

A : Auslauf

↓ : Fließrichtung



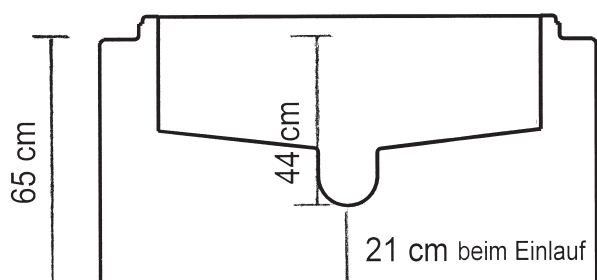
Typ Nr. 13

Hausanschluß - Schachtunterteile

SU-M 100/65 cm, mit Muffe auf Lager: Typen 1 - 13

Standard - Ausführungen

Nach DIN EN 1917 + DIN V 4034-1, Ausführung mit Muffe
für wandverstärkte Schachtringe und Gleitringdichtung

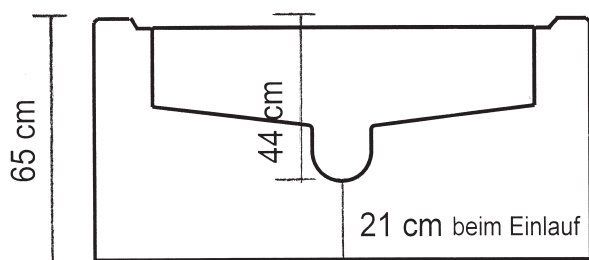


Maße bitte vor
Einbau prüfen!

- Gerinne DN 150 oder DN 200 aus Steinzeughalbschale
- Gefälle im Schacht: 20 mm
- Dichtungen eingebaut für den Anschluss von
KG DN 150, Steinzeug-L DN 150 und KG DN 200



SU-F 100/65 cm mit Falz zum Aufmörteln nur auf Bestellung!



Maße bitte vor
Einbau prüfen!



Weitere Abwinkelungen oder Rohranschlüsse fertigen wir gerne auf Bestellung.

auf Bestellung
Gerinne DN 250 in Schachtunterteil mit Muffe

für wandverstärktes Schachtmaterial nach EN 1917 DIN 4034/1, Typ 2, Gerinne DN 250 Steinzeughalbschale bis Kämpfer, bis Scheitel in Beton, Berme 1:20 in Beton, Nennweite DN 1000 bzw. DN 1200, Bauhöhe 65 cm bzw. 70 cm bis UK Muffe, Bodenstärke 22 cm bis Gerinnesohle, d = 15 cm,


Nennweite DN 1000 Gerinne DN 250, h = 65 cm, Gewicht ca. 1,7 to

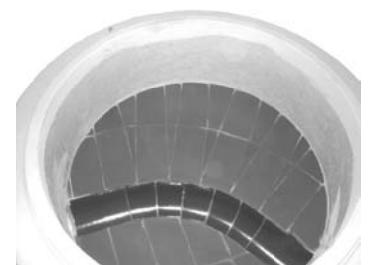
Artikel-Nr.	Gerinneführung DN 250	Preis EUR
1151KG25	gerade	341.00
1152KG25	abgewinkelt	422.00
1156KG25	gerade + 2. Zulauf	441.00
1160KG25	abgewinkelt + 2. Zulauf	512.00
1162KG25	gerade + 2. und 3. Zulauf	565.00
1165KG25	abgewinkelt + 2. und 3. Zulauf	655.00

Nennweite DN 1200 Gerinne DN 250, h = 70 cm, Gewicht ca. 2,3 to

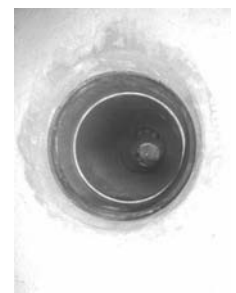
Artikel-Nr.	Gerinneführung DN 250	Preis EUR
1271KG25	gerade	510.00
1272KG25	abgewinkelt	620.00
1276KG25	gerade + 2. Zulauf	630.00
1280KG25	abgewinkelt + 2. Zulauf	740.00
1282KG25	gerade + 2. und 3. Zulauf	750.00
1285KG25	abgewinkelt + 2. und 3. Zulauf	840.00

Weitere Gerinnegrößen und Rohranschlüsse auf Bestellung möglich!

Beispiele für Sonderanfertigungen SU-M 100/65 cm


mit 5 Zuläufen

Berme geflößt

Beispiele für SU-M 100/65 cm mit eingebautem Putzstück KG DN 150:


Sicht auf die Putzöffnung

Sicht in Fließrichtung



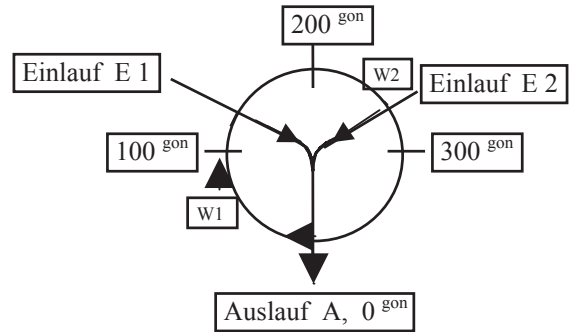
Auftraggeber: _____

Blatt Nr. _____

Baustelle: _____

Bestelldatum: _____

Abhol-/Liefer-Datum: _____



Auslauf +/- 0 gon / Winkel im Uhrzeigersinn vom Auslauf (A) ab messen!

Schacht:	Nummer						
	Durchmesser in mm						
	Bauhöhe in mm						
Anschlüsse:	Auslauf (A) DN in mm						
	Anschlussart A						
	Einlauf E1 DN in mm						
	Anschlussart E1						
	Winkel W1 in gon						
	Sohlhöhe E1: Diff. zu A						
	Einlauf E2 DN in mm						
	Anschlussart E2						
	Winkel W2 in gon						
	Sohlhöhe E2: Diff. zu A						
	Einlauf E3 DN in mm						
	Anschlussart E3						
	Winkel W3 in gon						
	Sohlhöhe E3: Diff. zu A						
Gerinne:	ohne Gerinne						
	Steinzeug						
	Beton						
Berme:	Beton geglättet						
	gefliest mit Spaltplatten						
	Kanalklinker						
Sonstiges:	Steigeisen eingebaut						
	Steigbügel eingebaut						
	Rohrhersteller						

Schachtunterteile/Bestellliste 2011.doc, ab Januar 2012



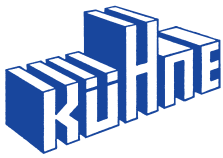
BETONWERK KÜHNE

GmbH & Co. KG

82538 Geretsried - Sudetenstr. 70

Tel. 08171/93966 - Telefax 08171/80302

info@betonwerk-kuehne.de - www.betonwerk-kuehne.de

**NEU!****auf Bestellung****Schachtunterteile, SU-M nach DIN EN 1917 – DIN V 4034 Teil 1, Typ 2****PERFECT - Standard**

Schachtkörper, Gerinne und Berme in einem Guss monolithisch gefertigt und schalungserhärtet, für Regen- und Schmutzwasserkanal, Betongüte C 40/50, integrierte Kugelkopfsanker, mit:

- Schachtdurchmesser DN 1000, DN 1200, DN 1500
- Gerinne DN 100 bis DN 600
- Bauhöhe bis 1150 mm
- Eingebaute Rohranschlussdichtungen
- Preise bitte erfragen

auf Bestellung**PERFECT - Hochleistung**

Ausführung wie Standard, jedoch

- aus Hochleistungsbeton C 60/75
- Wassereindringtiefe < 10 mm
- Mit C3A-freiem Zement
- Preise bitte erfragen

auf Bestellung**Schächte mit integrierter Dichtung und Lastübertragung**

kompatibel mit EN 1917 DIN 4034/1, Typ2 - TOBNORM

Für Steigeisen EN 13101 oder Steigbügel DIN 19555 mit **in der Muffe lagegenau einbetonierter Elastomerdichtung** nach DIN 4060 und **in der Muffe umlaufend lagegenau einbetoniertem Lastübertragungselement** mit Sandfüllung, nicht federnd, ausgelegt für SLW 60**auf Bestellung**

Artikel-Nr. Nennweite Höhe Wandstärke Gewicht Preis

Schachtringe mit integrierter Dichtung

Für Steigeisen	Ø cm	cm	cm	kg	EUR
#4111TOB B	100	100	12.0	1080	210.00*
#4171TOB B	100	75	12.0	850	189.00*
#4151TOB B	100	50	12.0	570	159.00*
#4211TOB B	120	100	13.5	1400	410.00*
#4271TOB B	120	75	13.5	1100	360.00*
#4251TOB B	120	50	13.5	700	305.00*

auf Bestellung**Schachthals mit integrierter Dichtung**

Für Steigeisen	Ø cm	cm	cm	kg	EUR
#4161TOB lang B	100/62,5	85 exz.	12.0	900	230.00*
#4161TOB B	100/62,5	60 exz.	12.0	600	172.00*
#4261TOB B	120/62,5	60 exz.	13.5	850	345.00*

* Steigeisen EN 13101 eingebaut (Steigmaß 25 cm), Zuschlag/Stück 7.50

* Steigbügel DIN 19555 eingebaut (Steigmaß 25 cm), Zuschlag/Stück 23.00

auf Bestellung**Abdeckplatten mit integrierter Dichtung**

	Ø cm	cm	cm	kg	EUR
4163TOB B	100/62,5	25	12.0	468	451.00
4263TOB B	120/62,5	25	13.5	750	560.00

B = nur auf Bestellung